



Engel & Völkers Commercial Hamburg

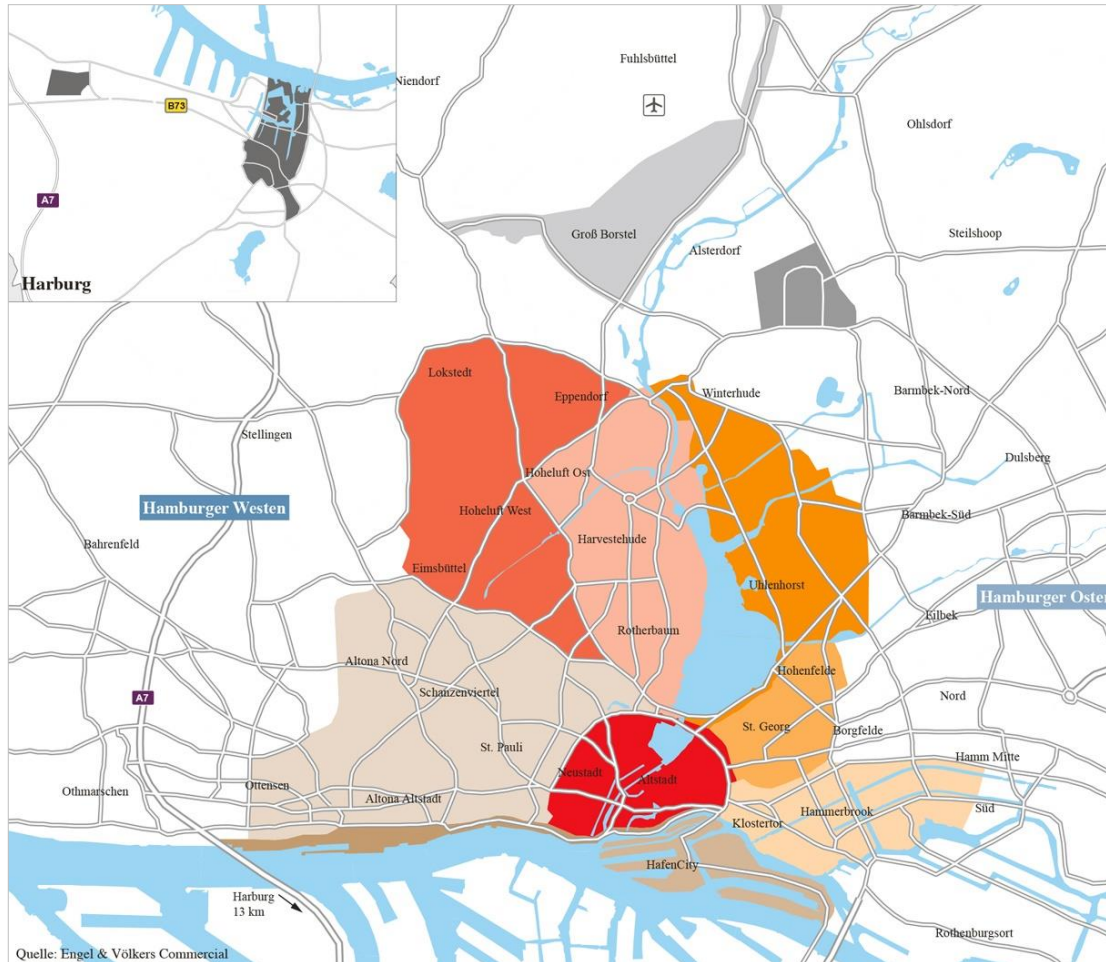
Büromarktdaten Hamburg 1. Halbjahr 2021

Kennzahlen des Hamburger Büroflächenmarktes

Hamburg	1. Halbjahr 2021	Gesamtjahr 2020
Gesamtflächenumsatz	228.000 m ²	345.000 m ²
Leerstand	530.000 m ²	480.000 m ²
Leerstandsrate	3,8 %	3,5 %
Büroflächenbestand	13,9 Mio. m ²	13,9 Mio. m ²
Durchschnittsmiete	17,90 €/m ²	17,40 €/m ²
Spitzenmiete	31,00 €/m ²	30,50 €/m ²

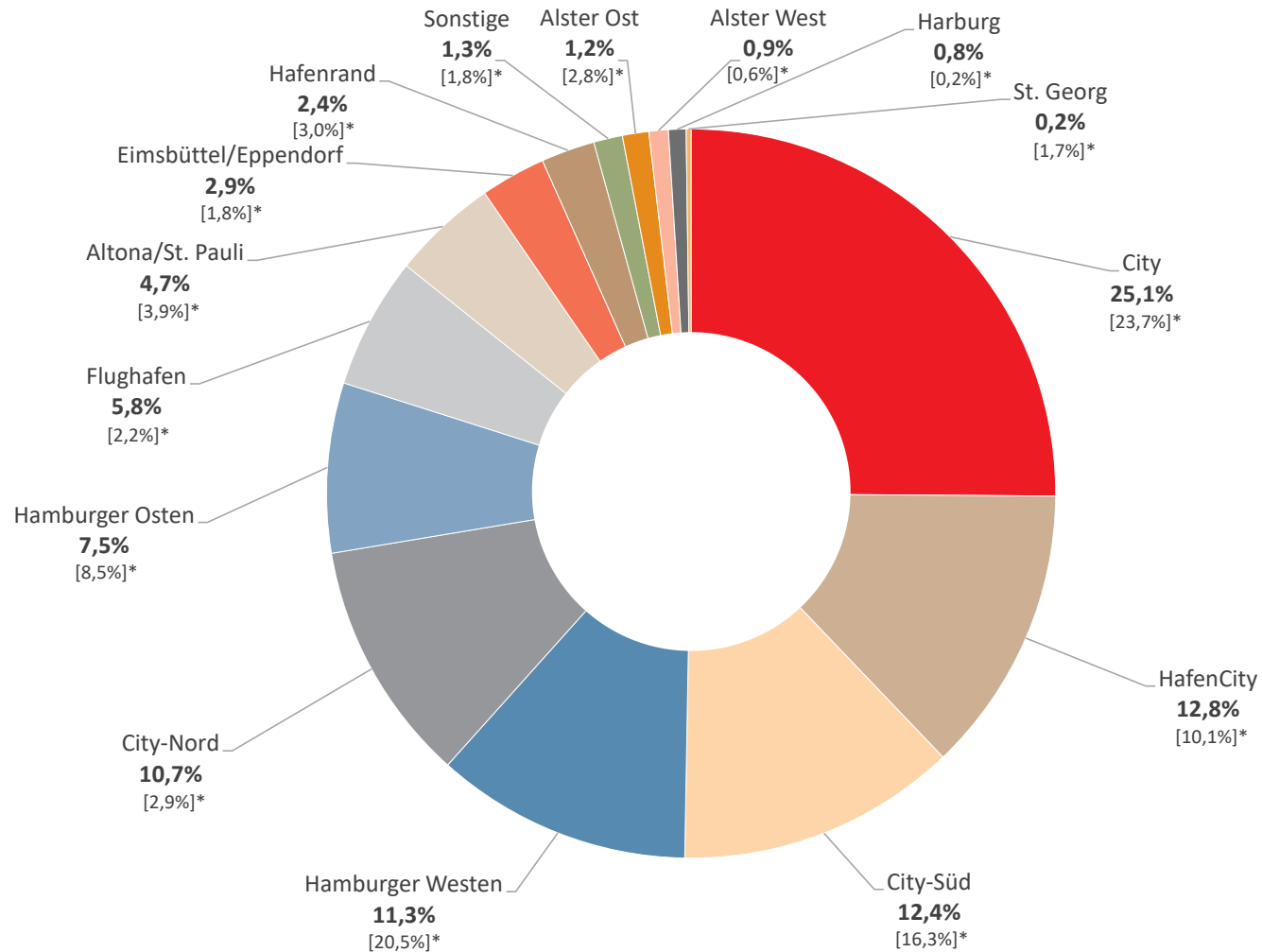


Teilmärkte

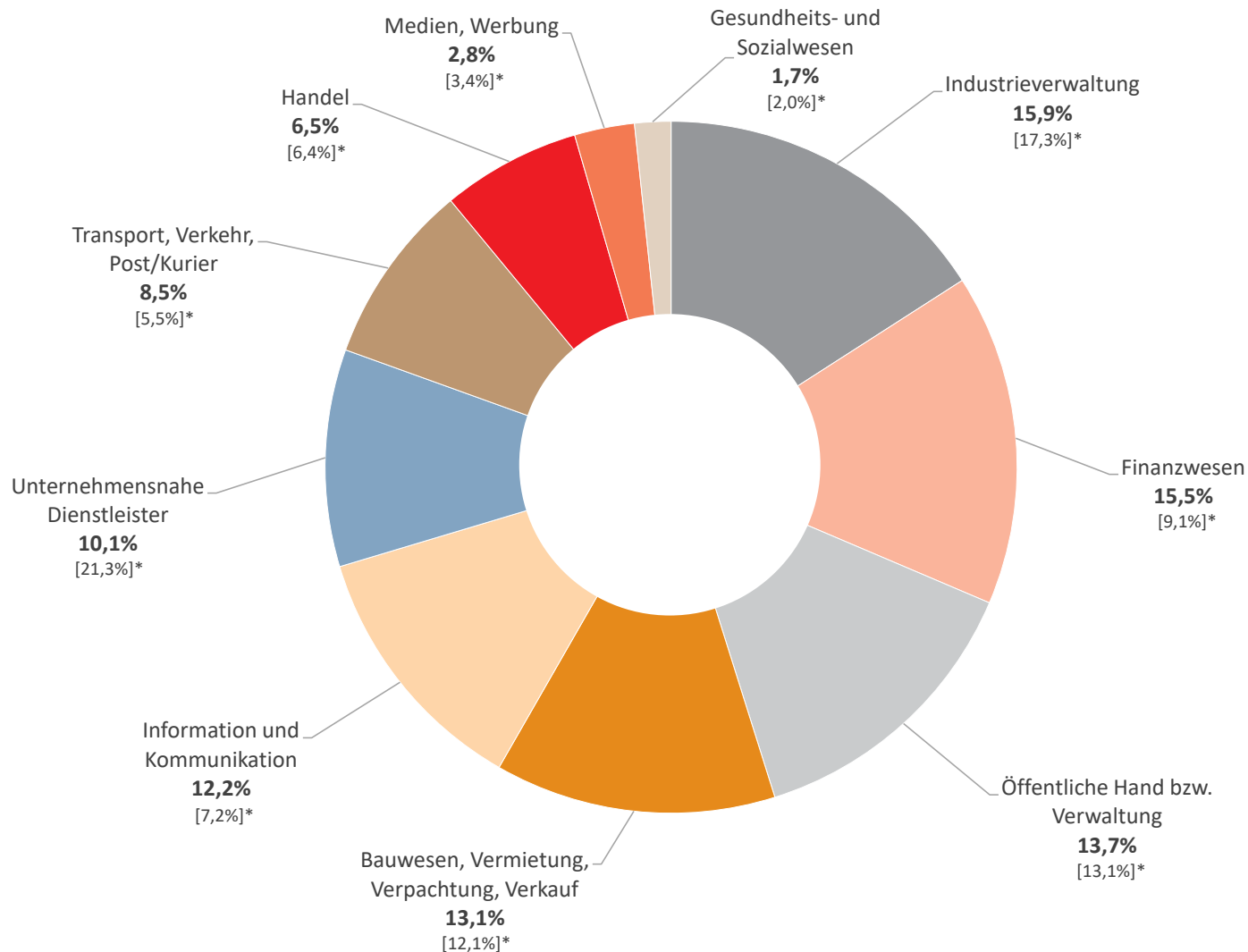


- Alster-Ost (€/m² 12,00 - 21,50)
- Alster-West (€/m² 13,00 - 24,00)
- Altona/St. Pauli (€/m² 11,50 - 25,00)
- City (€/m² 15,00 - 35,00)
- City-Nord (€/m² 9,00 - 17,00)
- City-Süd (€/m² 9,50 - 17,50)
- Eimsbüttel/Eppendorf (€/m² 11,00 - 18,00)
- Flughafen (€/m² 10,00 - 15,50)
- Hafencity (€/m² 17,00 - 32,00)
- Hafenrand (€/m² 15,00 - 23,00)
- Hamburger Osten (€/m² 9,00 - 14,00)
- Hamburger Westen (€/m² 11,00 - 18,50)
- Harburg (€/m² 9,00 - 14,50)
- St. Georg (€/m² 11,00 - 19,00)

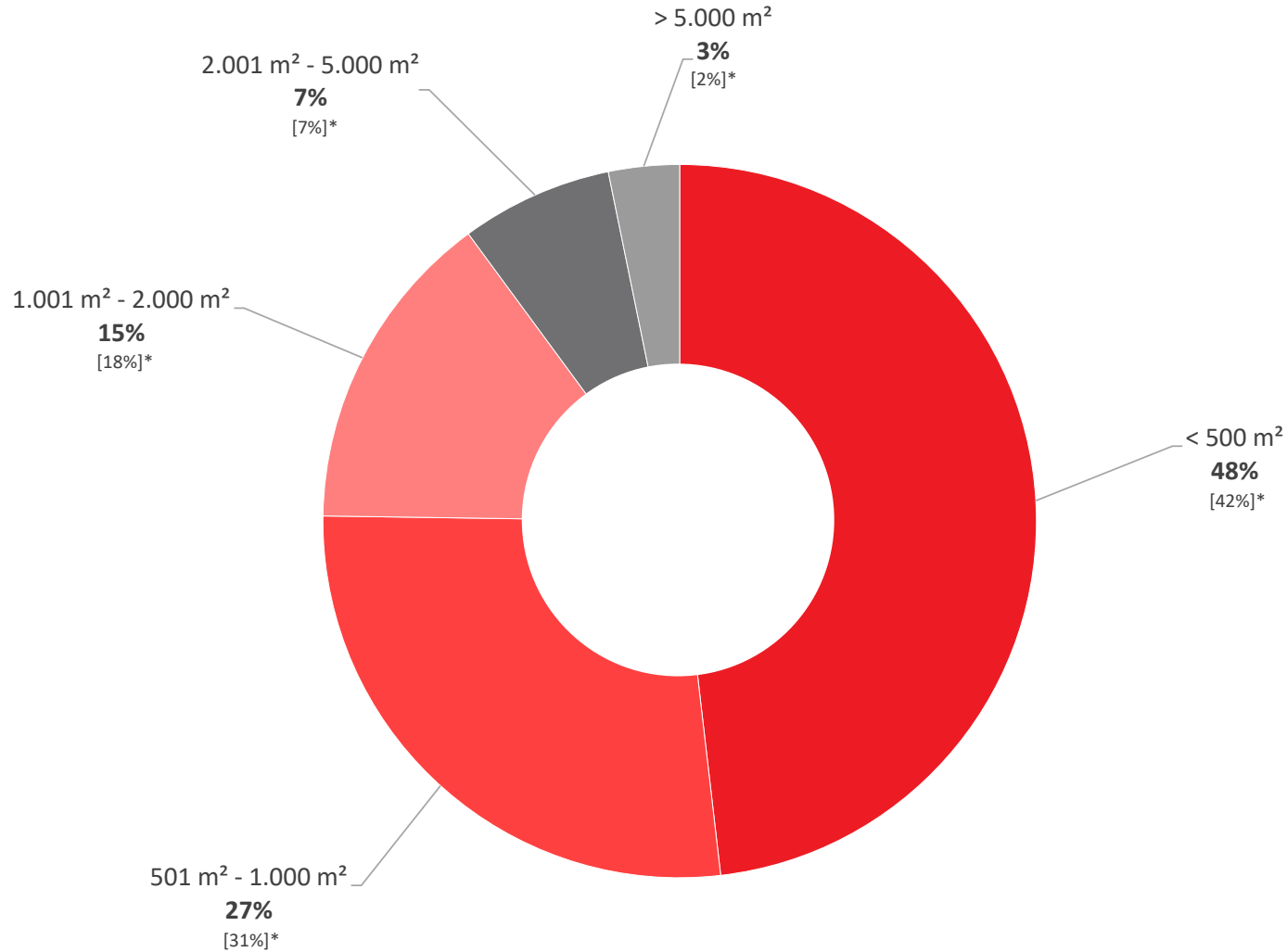
Umsatzvolumen nach Lagen



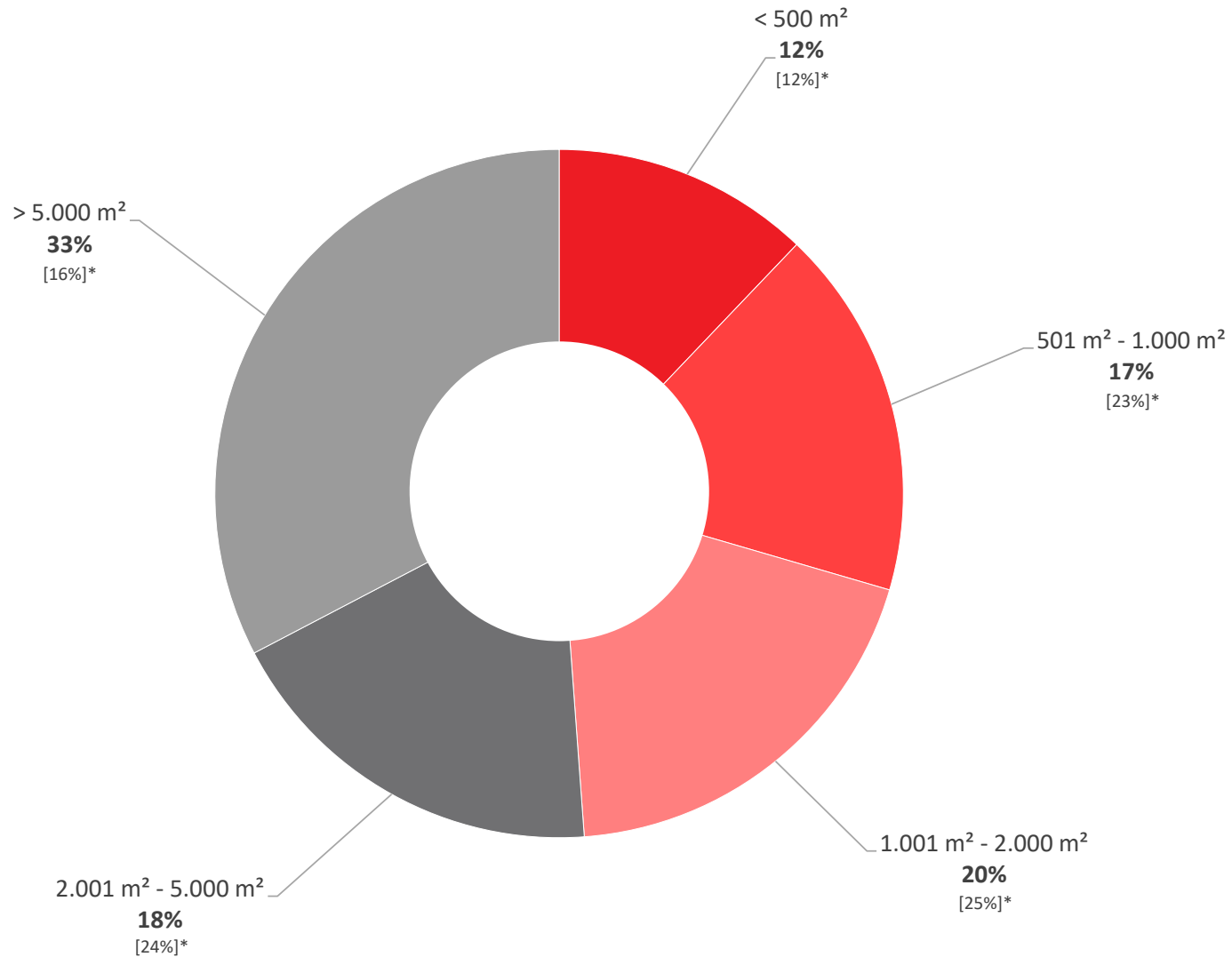
Umsatzvolumen nach Branchen



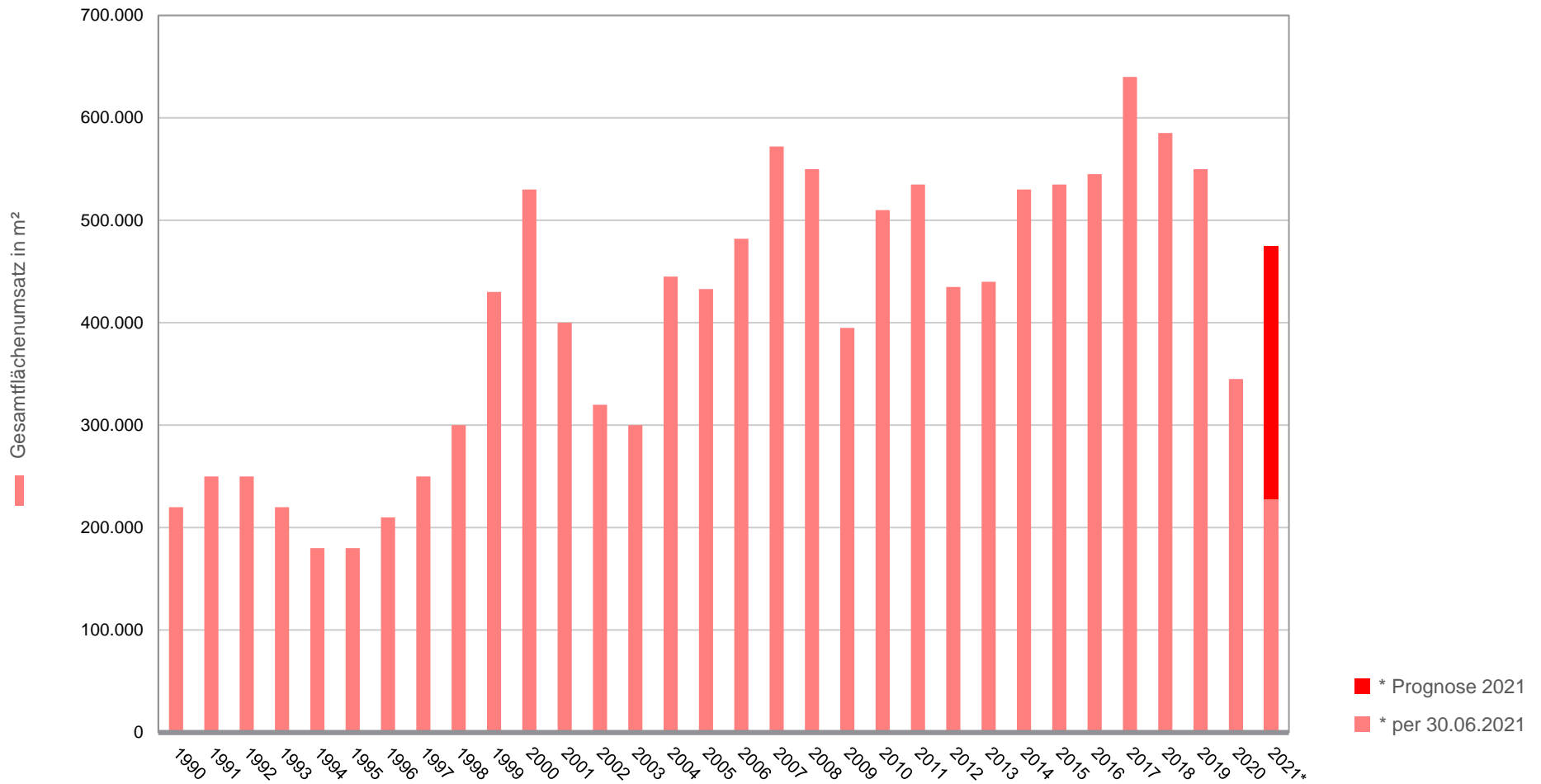
Verträge nach Größenklassen



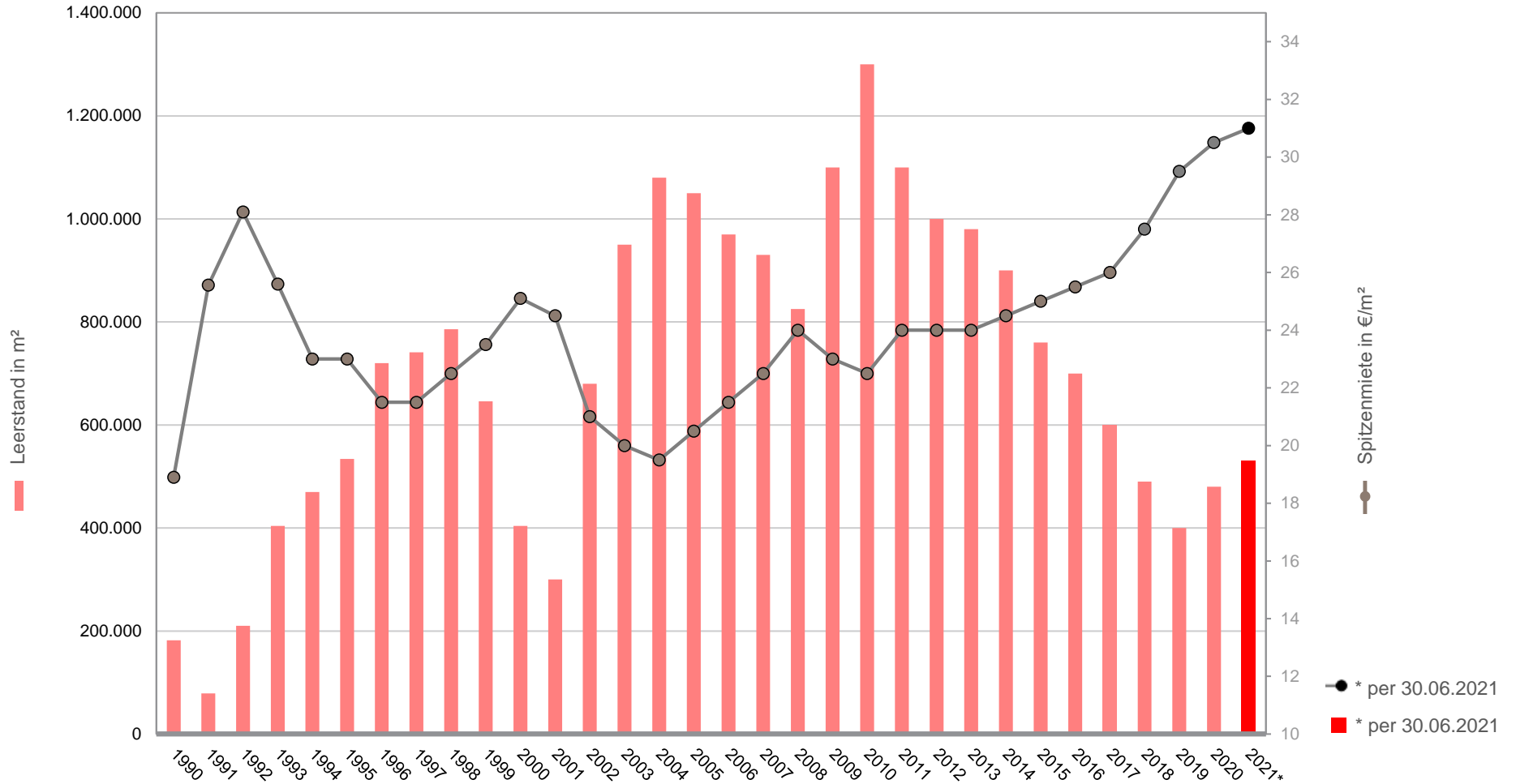
Flächenumsatz nach Größenklassen



Gesamtflächenumsatz



Leerstand und Spitzenmiete



Wir sind für Sie da!

Engel & Völkers Gewerbe GmbH & Co. KG
Lizenzpartner der Engel & Völkers Commercial GmbH

Büroflächenvermietung
Stadthausbrücke 5
20355 Hamburg
Telefon +49-(0)40-36 88 10 400
hamburgcommercial@engelvoelkers.com
www.engelvoelkers.com/hamburgcommercial

Hinweise

Diese Präsentation ist lediglich als allgemeine, unverbindliche Information gedacht und kann daher nicht als Ersatz für eine detaillierte Recherche oder eine fachkundige Beratung oder Auskunft dienen. Obwohl diese Präsentation mit größtmöglicher Sorgfalt erstellt wurde, besteht kein Anspruch auf sachliche Richtigkeit, Vollständigkeit und/oder Aktualität; insbesondere kann diese Präsentation nicht den besonderen Umständen des Einzelfalls Rechnung tragen. Eine Verwendung liegt damit in der eigenen Verantwortung des Lesers. Jegliche Haftung seitens der Engel & Völkers wird ausgeschlossen.