

Engel & Völkers Commercial Hamburg

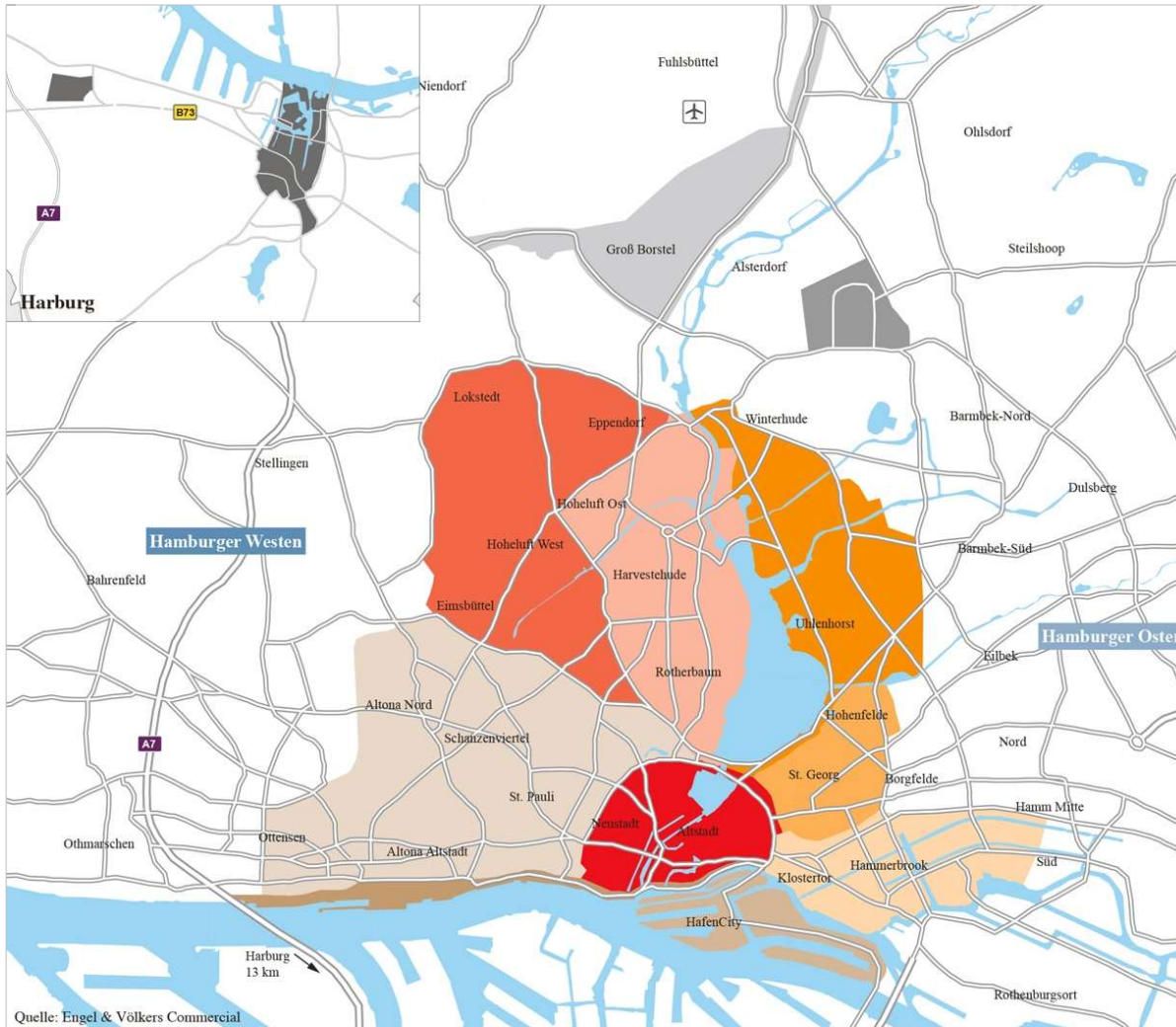
Büromarktdaten Hamburg 1. Halbjahr 2022

Kennzahlen des Hamburger Büroflächenmarktes

Hamburg	1. Halbjahr 2022	Gesamtjahr 2021
Gesamtflächenumsatz	328.000 m ²	485.000 m ²
Leerstand	510.000 m ²	540.000 m ²
Leerstandsrate	3,7 %	3,9 %
Büroflächenbestand	13,9 Mio. m ²	13,9 Mio. m ²
Durchschnittsmiete	20,80 €/m ²	18,15 €/m ²
Spitzenmiete	32,50 €/m ²	31,50 €/m ²

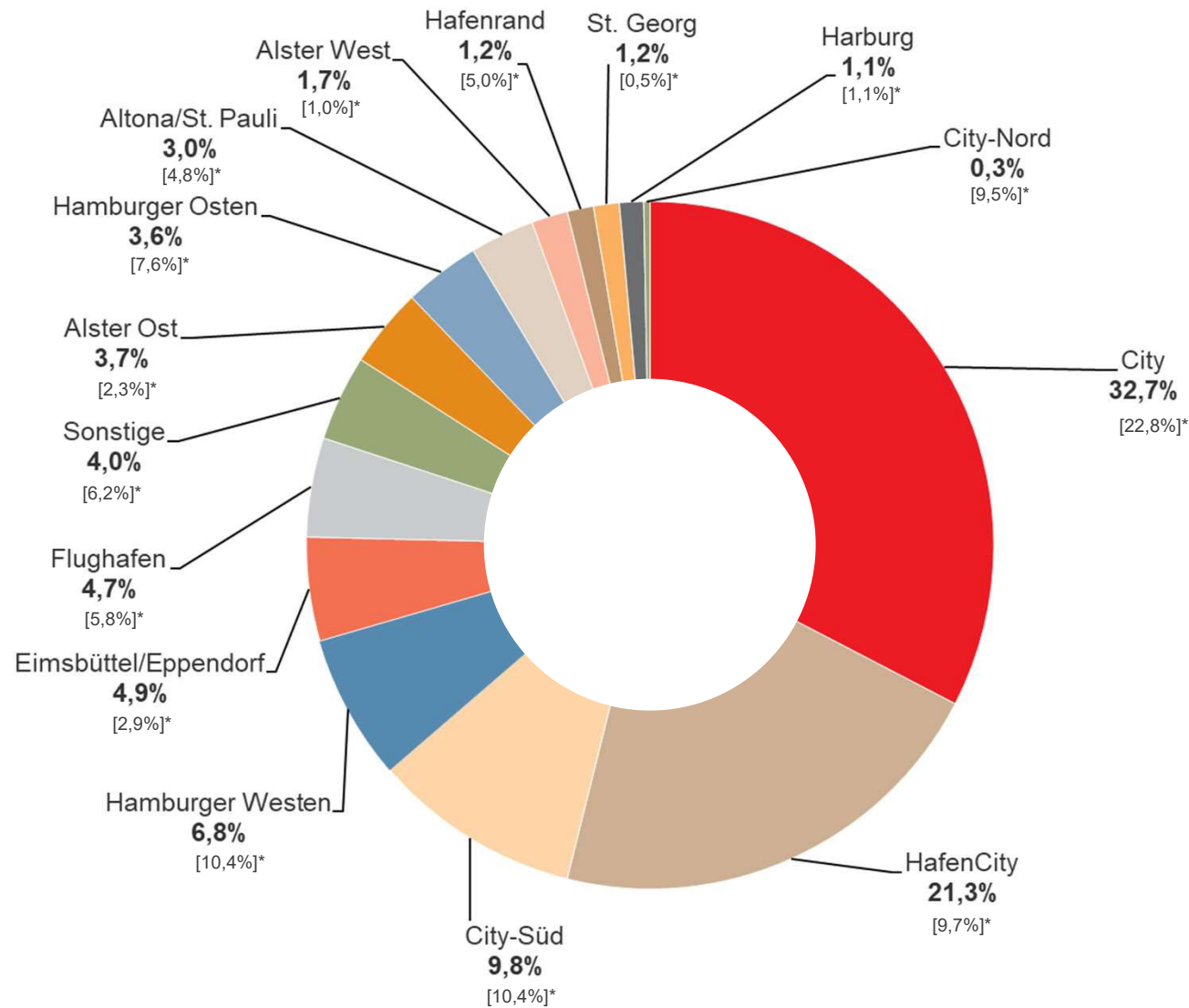


Teilmärkte

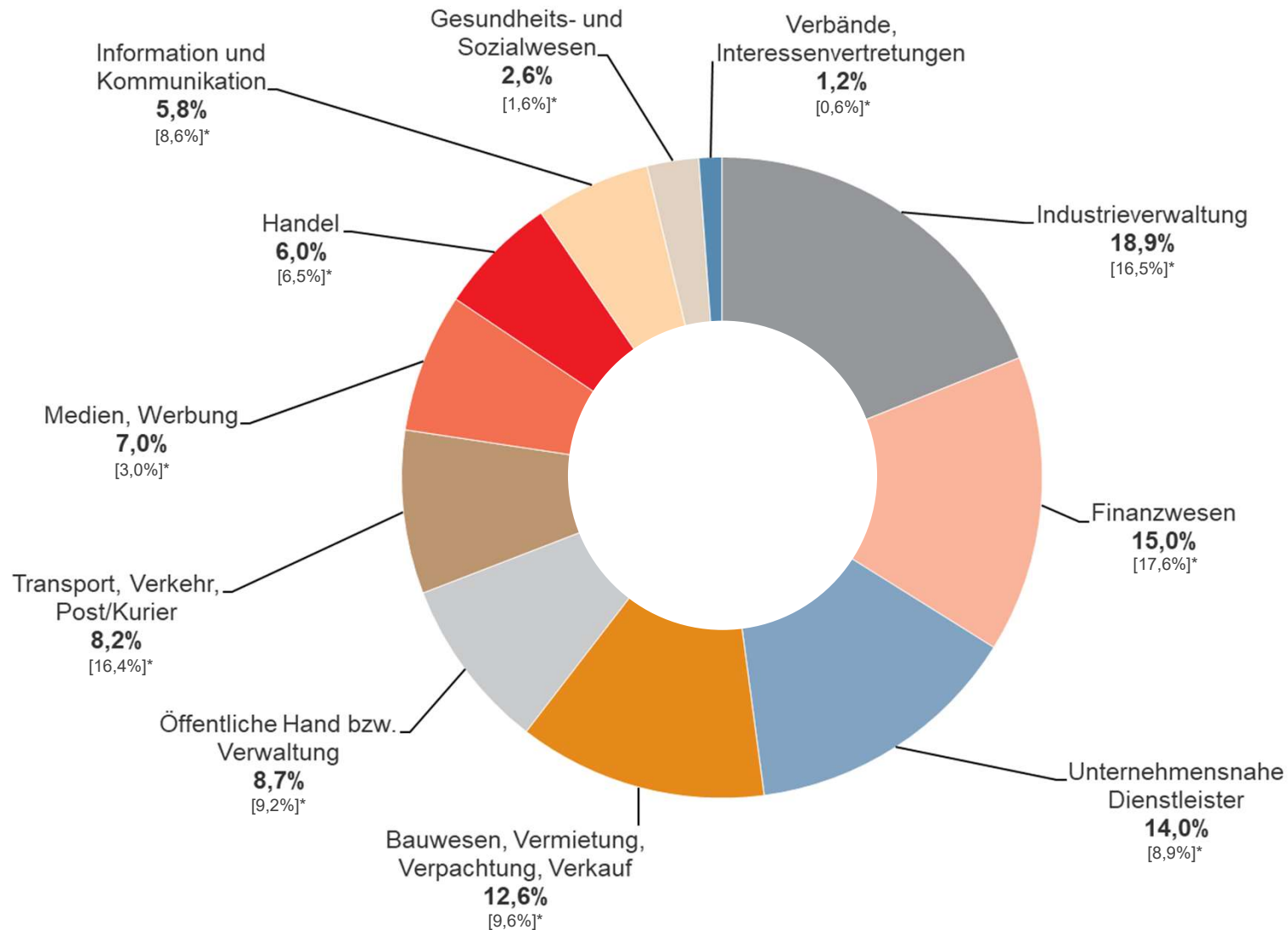


- Alster-Ost (€/m² 13,00 - 21,50)
- Alster-West (€/m² 14,00 - 24,00)
- Altona/St. Pauli (€/m² 11,50 - 25,00)
- City (€/m² 15,00 - 35,00)
- City-Nord (€/m² 11,00 - 19,00)
- City-Süd (€/m² 12,00 - 19,00)
- Eimsbüttel/Eppendorf (€/m² 11,00 - 18,00)
- Flughafen (€/m² 10,00 - 15,50)
- HafenCity (€/m² 17,00 - 34,00)
- Hafenrand (€/m² 15,00 - 25,00)
- Hamburger Osten (€/m² 10,00 - 16,00)
- Hamburger Westen (€/m² 11,00 - 19,50)
- Harburg (€/m² 9,00 - 14,50)
- St. Georg (€/m² 12,00 - 21,00)

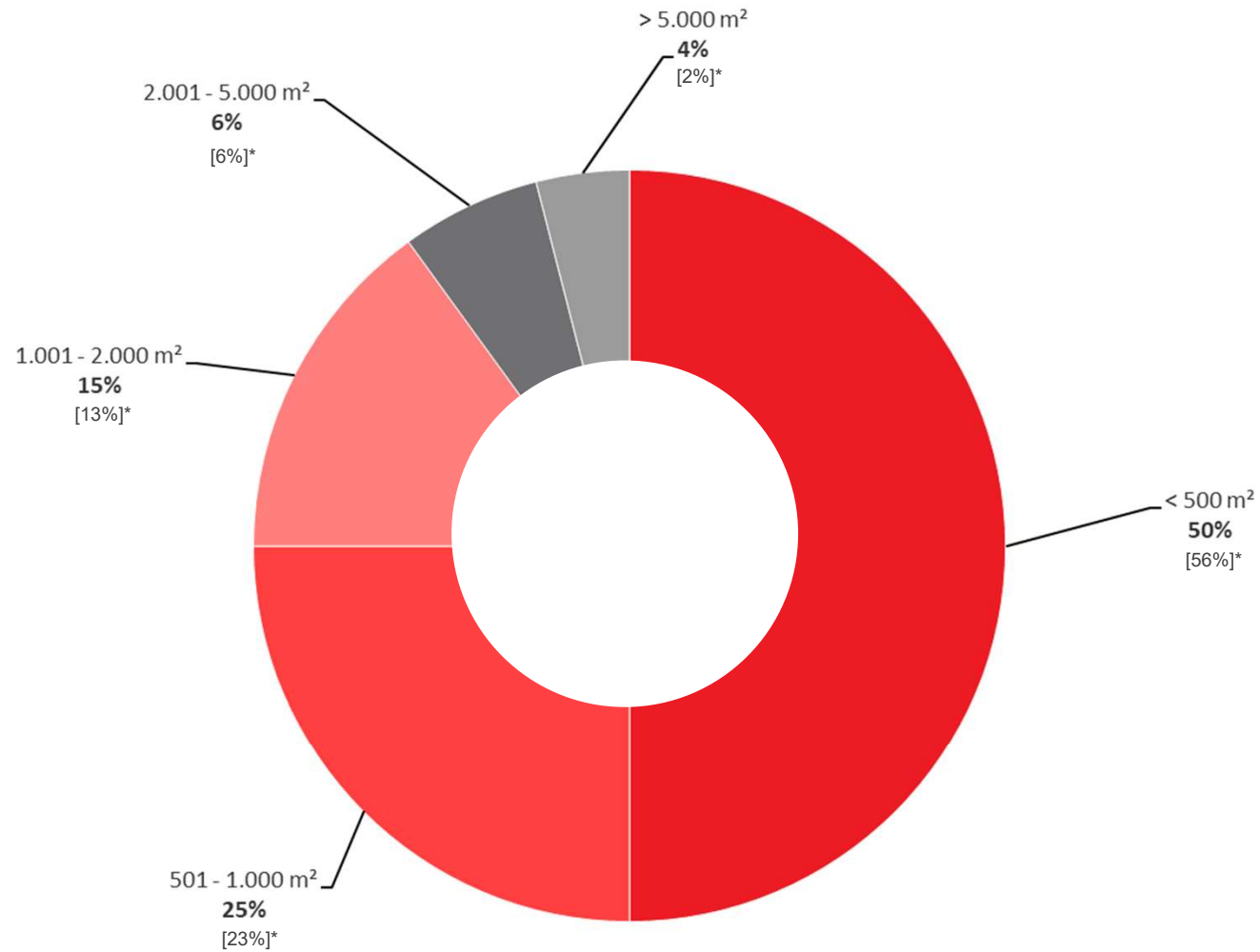
Umsatzvolumen nach Lagen



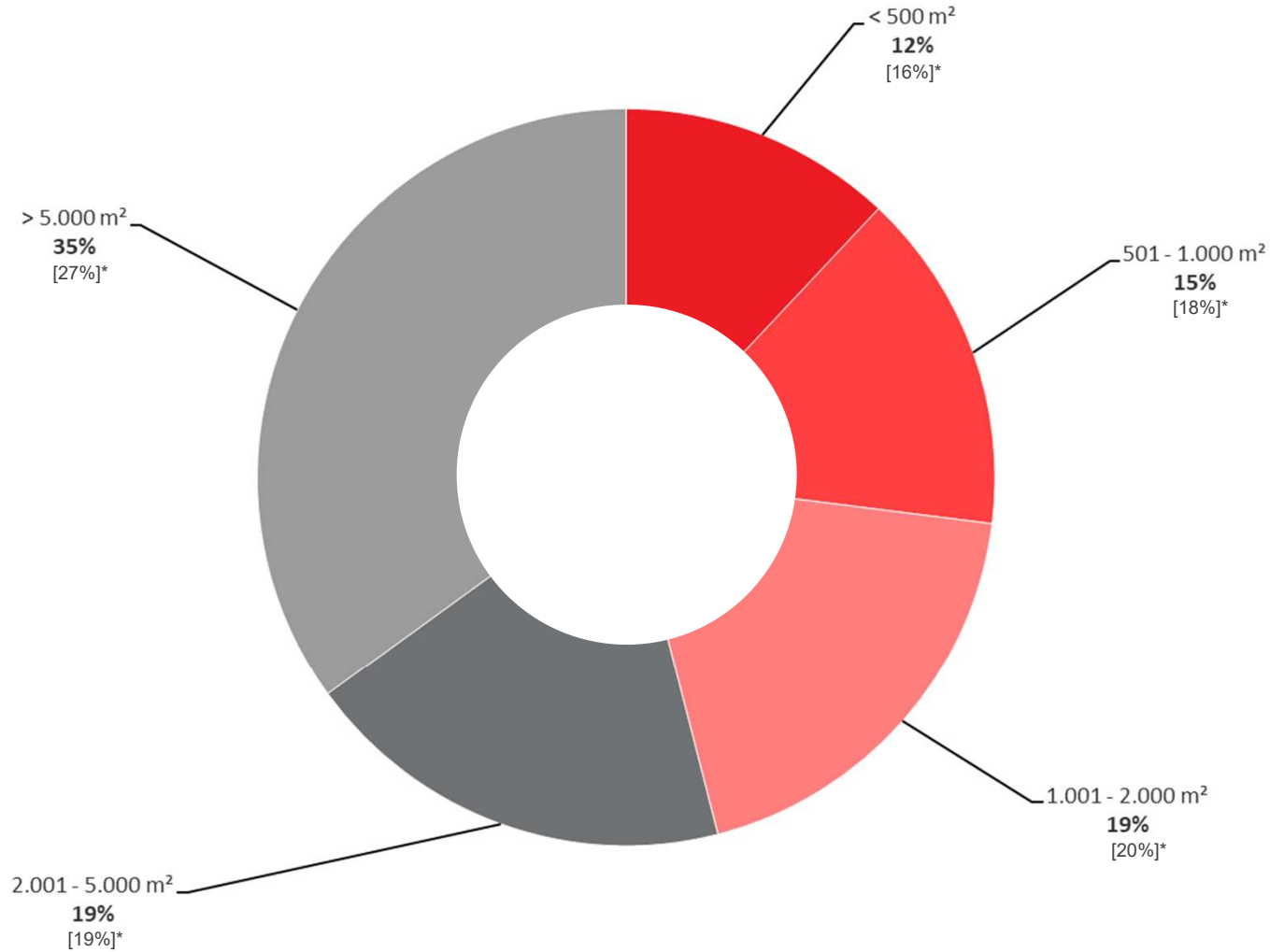
Umsatzvolumen nach Branchen



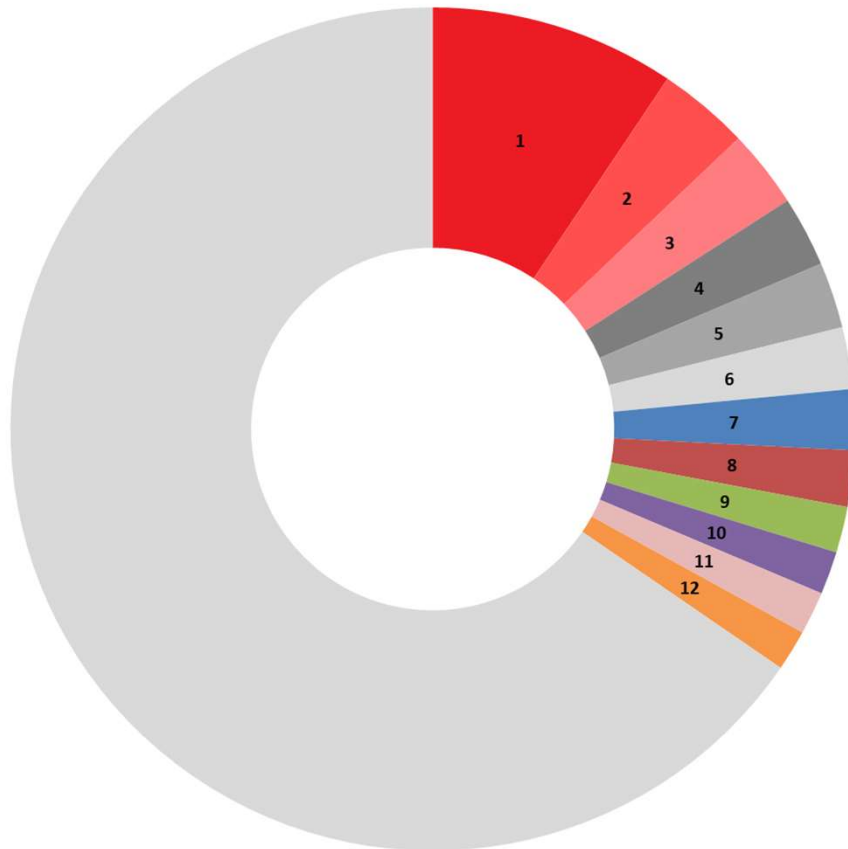
Verträge nach Größenklassen



Flächenumsatz nach Größenklassen



Größte Einzelumsätze



1. **HASPA**
30.800 m²
Dammtorstraße / Deutschlandhaus



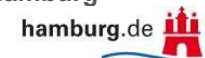
2. **VTG**
11.500 m²
Versmannsstraße / Baufeld 101



3. **NDR**
9.800 m²
Hugh-Greene-Weg 1



4. **FHH Kasse Hamburg**
8.852 m²
Gasstraße 27



5. **Shell Deutschland Oil**
8.000 m²
Südl. Überseequartier / The Yard



6. **HIH Real Estate GmbH**
7.758 m²
Ericusspitze 1 / Spiegelhaus



7. **Jebesen & Jessen**
7.636 m²
Rödingsmarkt 16



8. **msg life central europe GmbH**
7.069 m²
Normannenweg 22



9. **Veolia Umweltservice**
5.780 m²
Edge Hafen City / Baufeld 110



10. **Evotec SE**
5.400 m²
Essener Bogen 6a-d



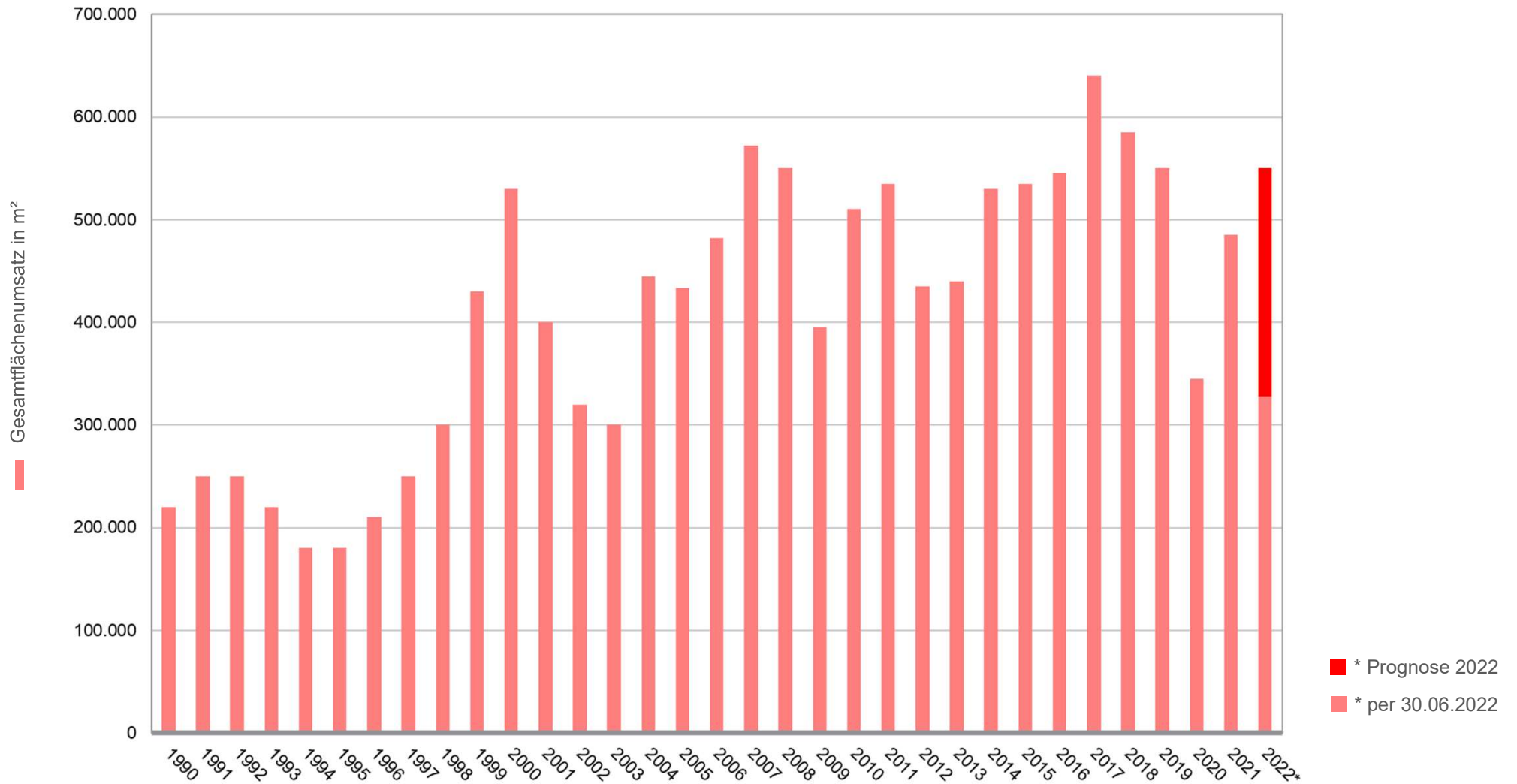
11. **Quantum**
5.385 m²
Großer Burstah 3 / Trident



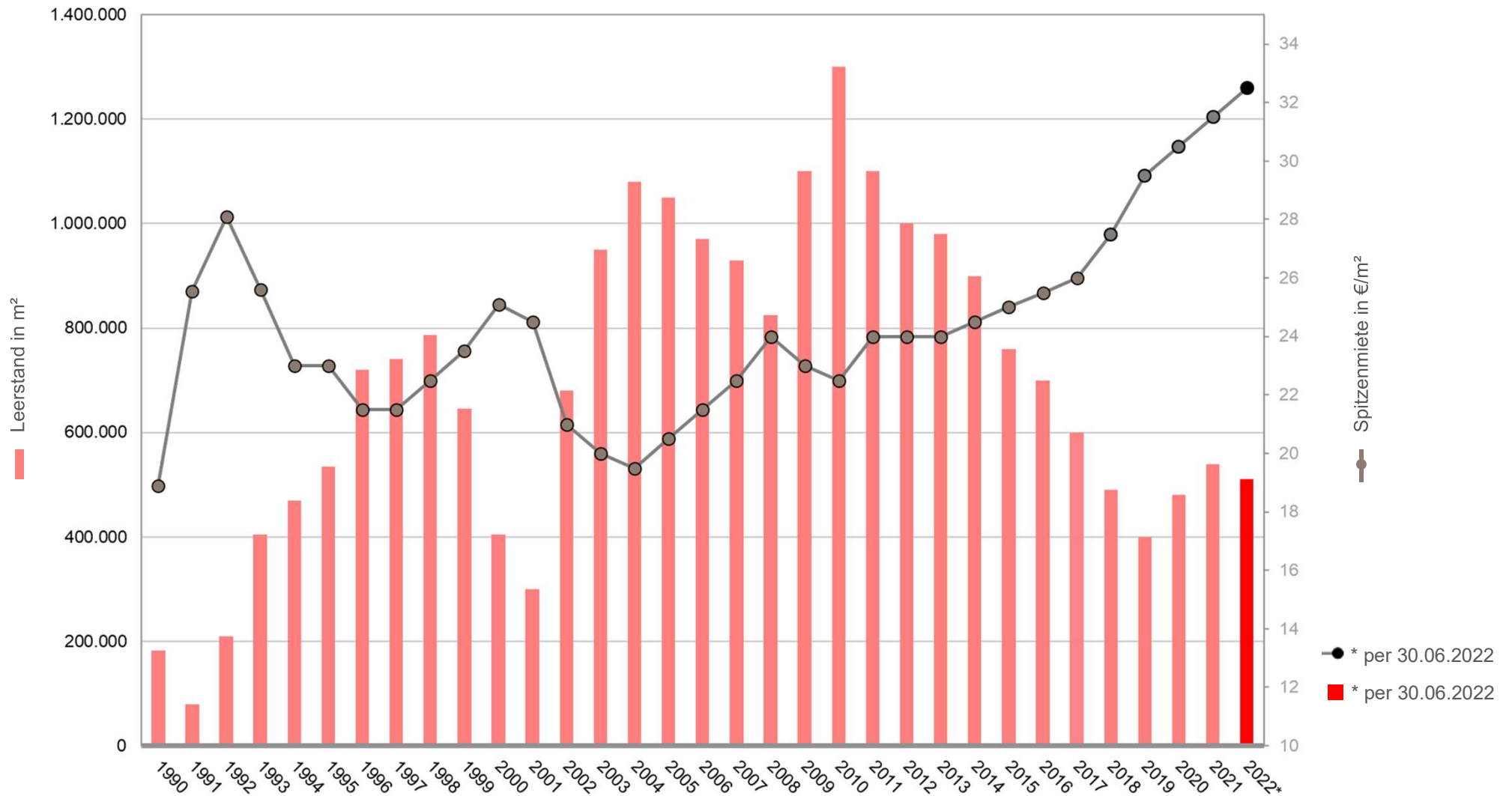
12. **Vestas**
5.150 m²
Klosterort 1 / Connexion Office



Gesamtflächenumsatz



Leerstand und Spitzenmiete



Wir sind für Sie da!

Engel & Völkers Gewerbe GmbH & Co. KG
Lizenzpartner der Engel & Völkers Commercial GmbH

Büroflächenvermietung

Stadthausbrücke 5

20355 Hamburg

Telefon +49-(0)40-36 88 10 400

hamburgcommercial@engelvoelkers.com

www.engelvoelkers.com/hamburgcommercial

Hinweise

Diese Präsentation ist lediglich als allgemeine, unverbindliche Information gedacht und kann daher nicht als Ersatz für eine detaillierte Recherche oder eine fachkundige Beratung oder Auskunft dienen. Obwohl diese Präsentation mit größtmöglicher Sorgfalt erstellt wurde, besteht kein Anspruch auf sachliche Richtigkeit, Vollständigkeit und/oder Aktualität; insbesondere kann diese Präsentation nicht den besonderen Umständen des Einzelfalls Rechnung tragen. Eine Verwendung liegt damit in der eigenen Verantwortung des Lesers. Jegliche Haftung seitens der Engel & Völkers wird ausgeschlossen.