



ERGEBNISSE DER UMFRAGE “MOMENTAUFNAHME IMMOBILIENMARKT HAMBURG | SCHLESWIG-HOLSTEIN”



In einem Zeitraum von 4 Tagen wurden **Immobilien Eigentümer** von uns zu einer **anonymen Online-Umfrage** geladen.



Die Umfrage fand im Zeitraum vom **24.-27. März 2020** statt.



232 professionelle Marktteilnehmer aus der Immobilienbranche haben an der Umfrage teilgenommen.

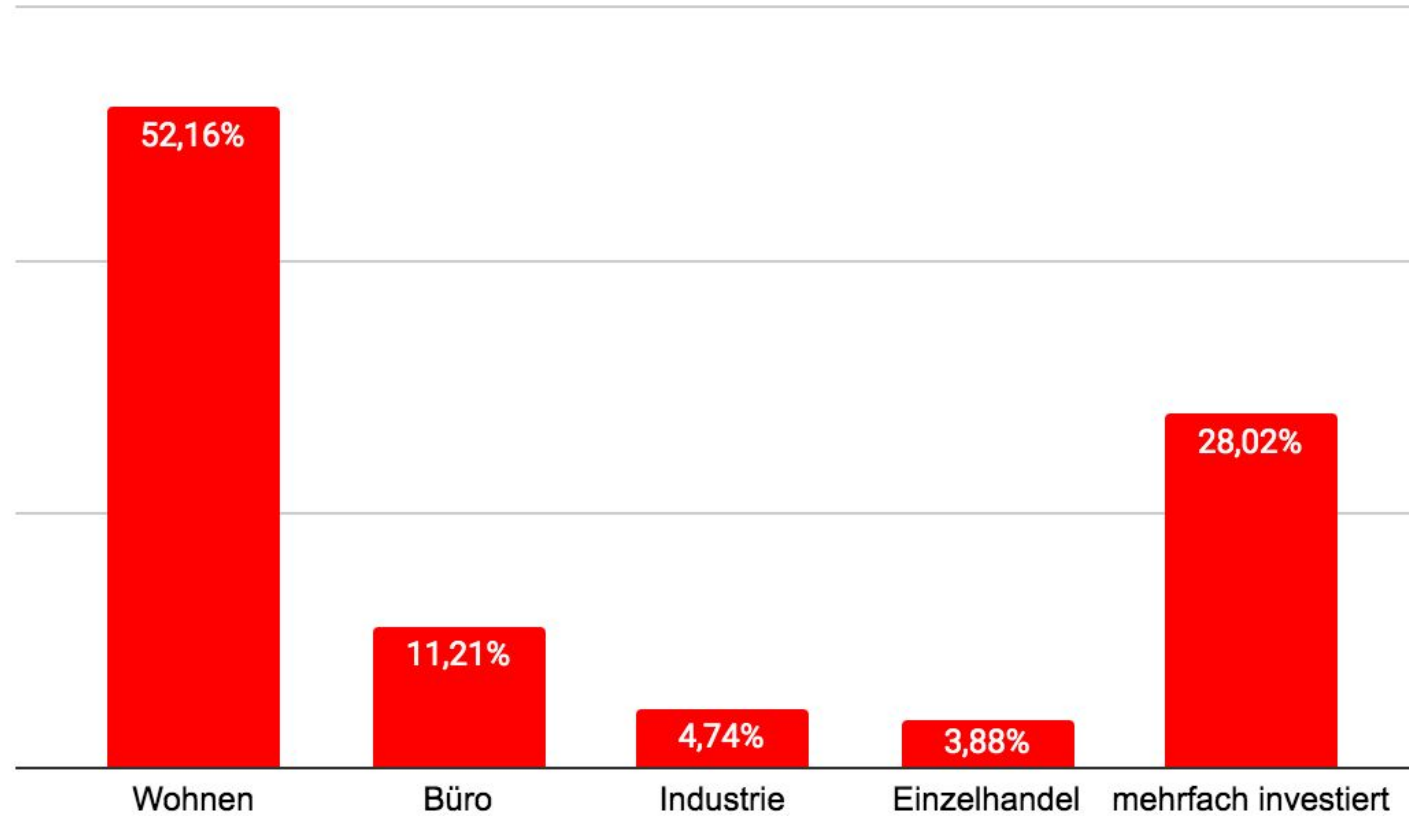


Die Umfrage dient dazu die **aktuelle Marktstimmung der Immobilienexperten** während der Corona-Pandemie zu erfassen.



Die Umfrage fand ausschließlich **online** statt.

In welchem Segment sind Sie vornehmlich aktiv?



ANLAGEIMMOBILIEN WOHNEN

Ihre Ansprechpartner:



OLIVER IHRT

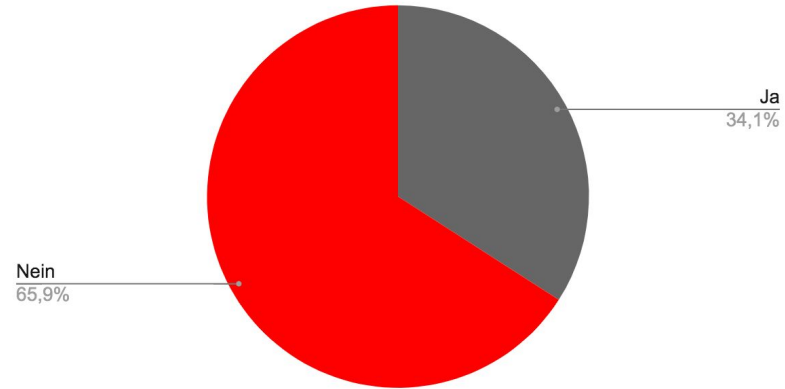
Bereichsleiter Wohn- und Geschäftshäuser Hamburg
oliver.ihrt@engelvoelkers.com
040 36 88 10 301



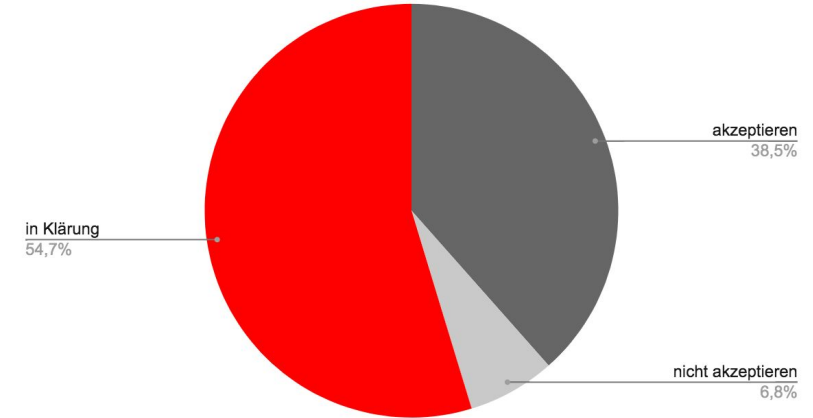
JENS THOMSEN

Gebietsleiter Schleswig-Holstein
jens.thomsen@engelvoelkers.com
040 36 88 10 270

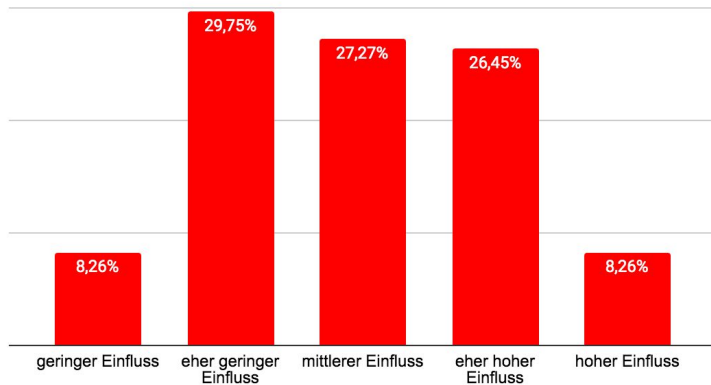
Wurden Sie bereits von Mietern zu Mietstundung oder Mietreduktion angesprochen?



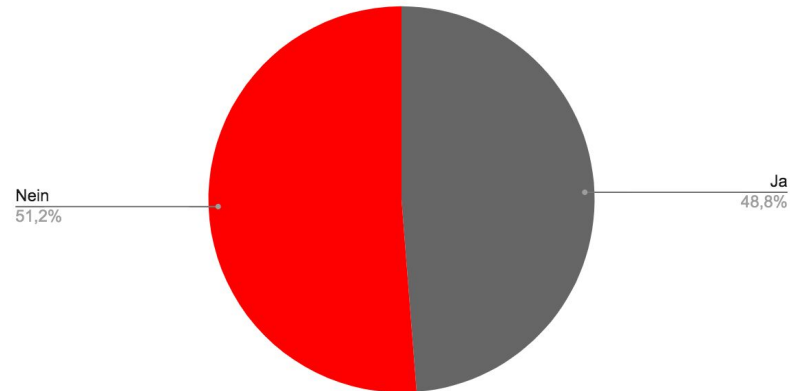
Wie planen Sie damit umzugehen?



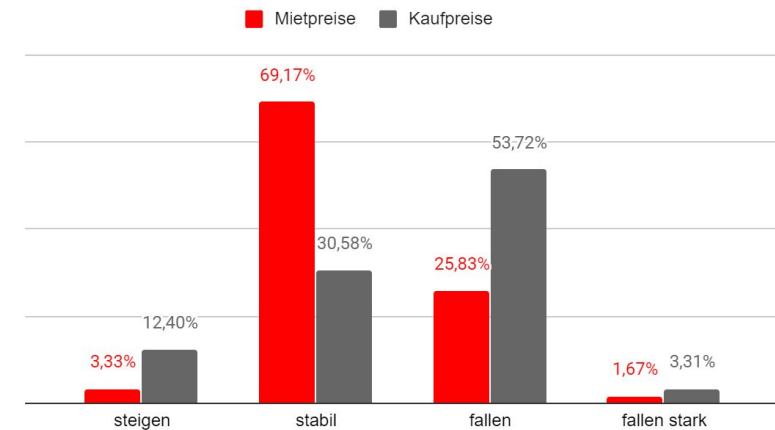
Wie bewerten Sie die aktuelle Situation in Bezug auf den Wohnimmobilienmarkt?



Sehen Sie neue Chancen, die sich mittelfristig für den Immobilienmarkt in Ihrem Segment ergeben können?



Glauben Sie, dass die derzeitige Situation nachhaltigen Einfluss auf die Marktwerte für Anlageimmobilien Wohnen haben wird?



BÜROIMMOBILIEN

Ihre Ansprechpartner:



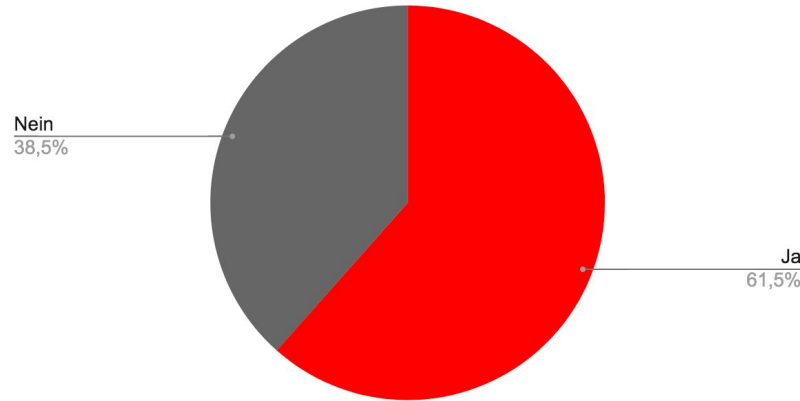
ALEXANDER LAMPERT

Geschäftsführender Gesellschafter |
Bereichsleiter Investment
alexander.lampert@engelvoelkers.com
040 36 88 100

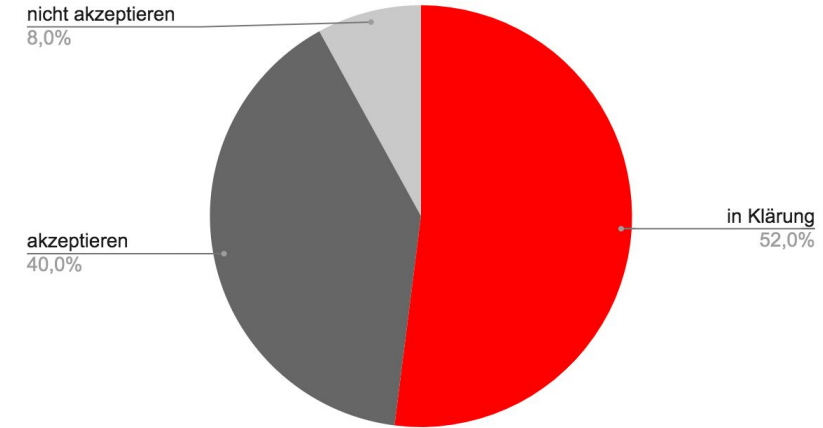
OLIVER HORSTMANN

Mitglied der Geschäftsleitung |
Bereichsleiter Büroflächenvermietung
oliver.horstmann@engelvoelkers.com
040 36 88 10 401

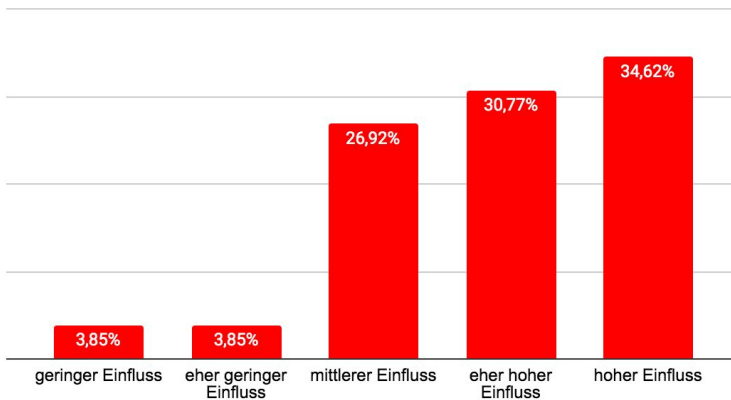
Wurden Sie bereits von Mietern zu Mietstundung oder Mietreduktion angesprochen?



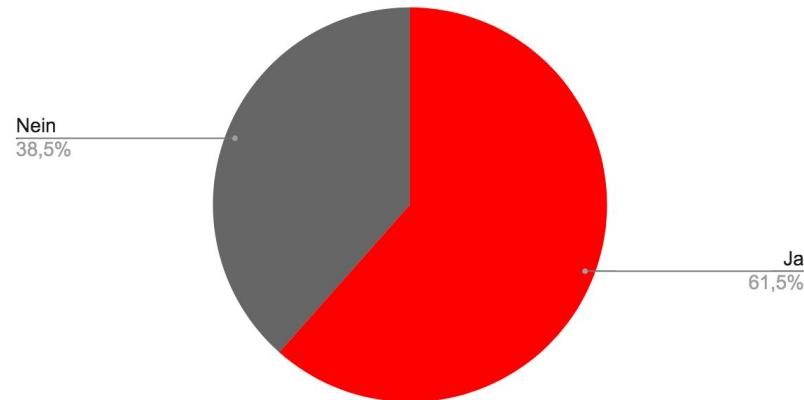
Wie planen Sie damit umzugehen?



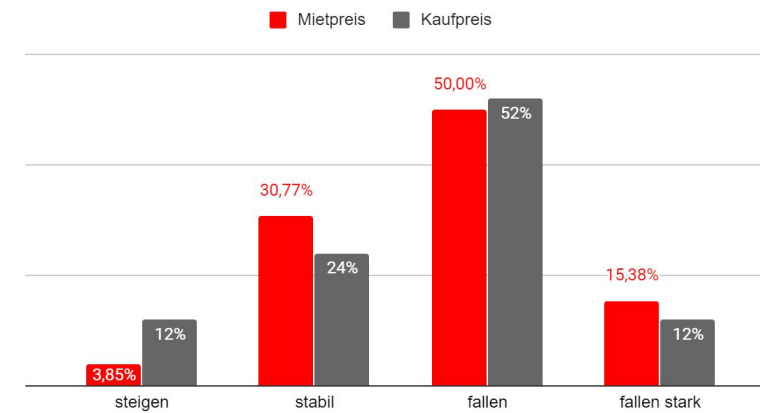
Wie bewerten Sie die aktuelle Situation in Bezug auf den Büroimmobilienmarkt?



Sehen Sie neue Chancen, die sich mittelfristig für den Immobilienmarkt in Ihrem Segment ergeben können?



Glauben Sie, dass die derzeitige Situation nachhaltigen Einfluss auf die Marktwerte im Büroimmobilienmarkt haben wird?



EINZELHANDELSIMMOBILIEN

Ihre Ansprechpartner:



SINJE-SWALA BUSCHMANN

Bereichsleiterin Retail Services

sinje-swala.buschmann@engelvoelkers.com

040 36 88 10 453

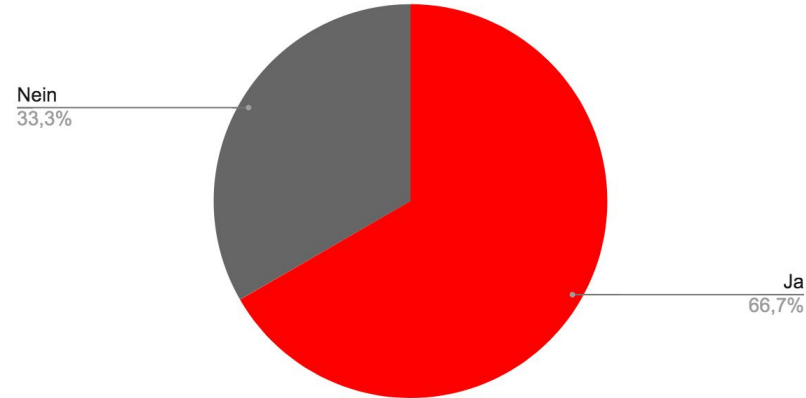
OLIVER HORSTMANN

Mitglied der Geschäftsleitung

oliver.horstmann@engelvoelkers.com

040 36 88 10 401

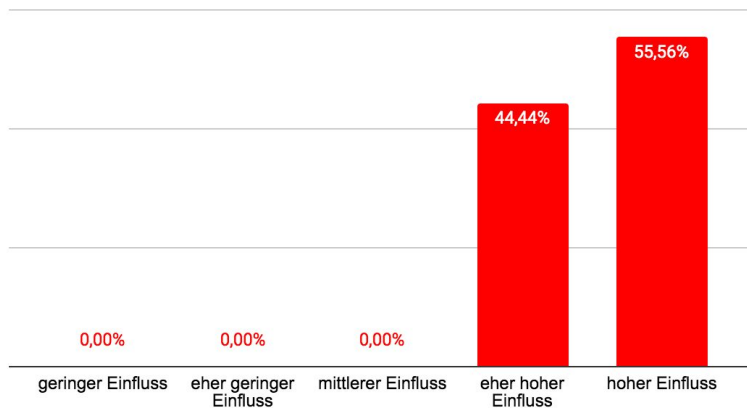
Wurden Sie bereits von Mietern zu Mietstundung oder Mietreduktion angesprochen?



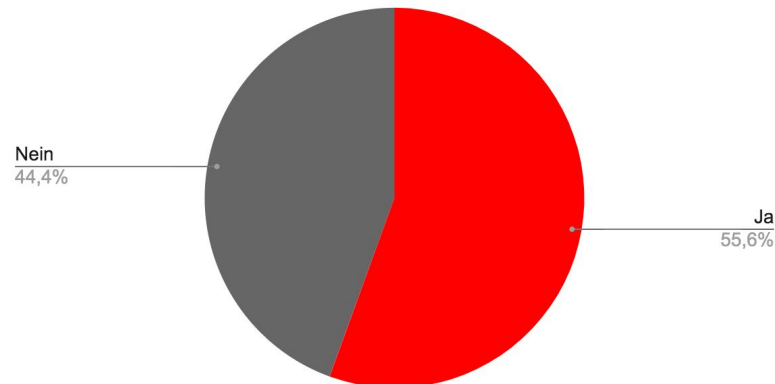
Wie planen Sie damit umzugehen?



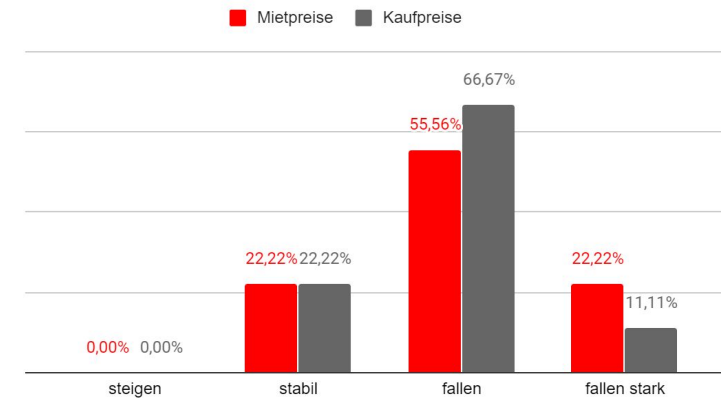
Wie bewerten Sie die aktuelle Situation in Bezug auf den Einzelhandel?



Sehen Sie neue Chancen, die sich mittelfristig für den Immobilienmarkt in Ihrem Segment ergeben können?



Glauben Sie, dass die derzeitige Situation nachhaltigen Einfluss auf die Marktwerte im Einzelhandel haben wird?



INDUSTRIE- UND LOGISTIKIMMOBILIEN

Ihre Ansprechpartner:



ANTON HANSEN

Bereichsleiter Industrie- und
Logistikimmobilien

anton.hansen@engelvoelkers.com

040 36 88 10 212

CHRISTOPH HERBERS

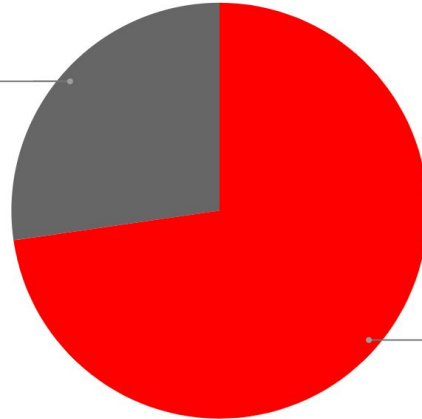
Gebietsleiter
Schleswig-Holstein

christoph.herbers@engelvoelkers.com

040 36 88 10 125

Wurden Sie bereits von Mietern zu Mietstundung oder Mietreduktion angesprochen?

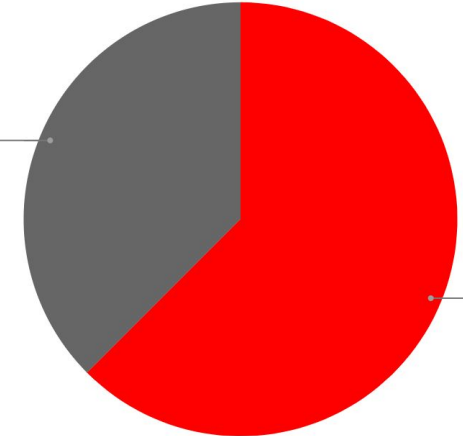
Nein
27,3%



Ja
72,7%

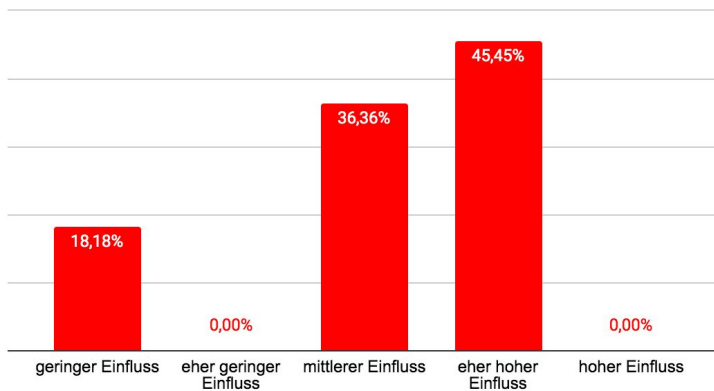
Wie planen Sie damit umzugehen?

akzeptieren
37,5%



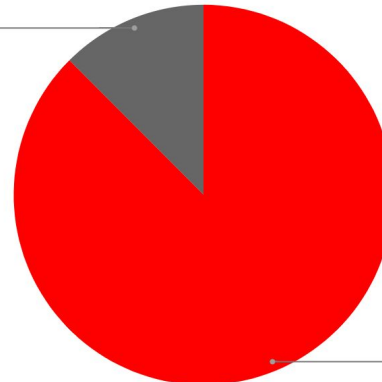
in Klärung
62,5%

Wie bewerten Sie die aktuelle Situation in Bezug auf den Industrie- und Logistikimmobilienmarkt?



Sehen Sie neue Chancen, die sich mittelfristig für den Immobilienmarkt in Ihrem Segment ergeben können?

Nein
12,5%



Ja
87,5%

Glauben Sie, dass die derzeitige Situation nachhaltigen Einfluss auf die Marktwerte für Industrie- und Logistikimmobilien haben wird?

