



Marktinformationen Ludwigshafen 2018



ENGEL & VÖLKERS

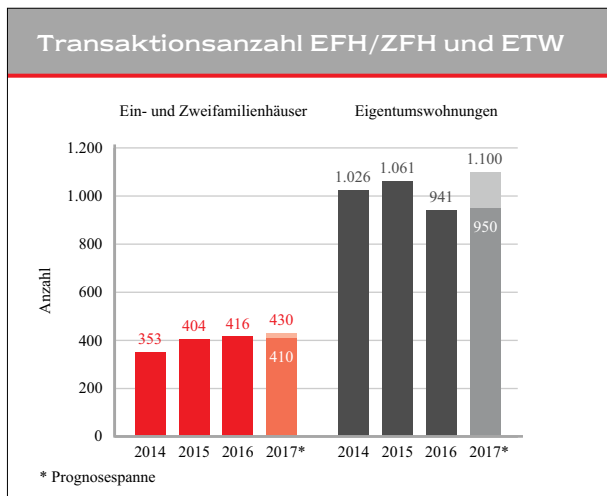
Wohnimmobilienmarkt Ludwigshafen am Rhein



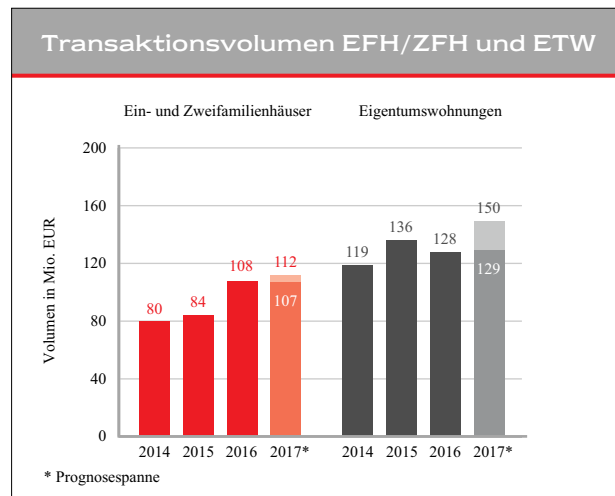
Steigende Kaufpreise in Ludwigshafen

Die mit 169.735 Einwohnern zweitgrößte Stadt der Metropolregion Rhein-Neckar zeichnet sich als attraktiver Arbeits- und Wohnstandort aus. Der Wohnimmobilienmarkt von Ludwigshafen ist dabei von einer beständigen Nachfrage und konstant anziehenden Preisen gekennzeichnet. Die Preise für Eigenheime sind ggü. dem Vorjahr um 15,6 % auf im Schnitt 372.802 EUR angewachsen. In erstklassigen Lagen werden

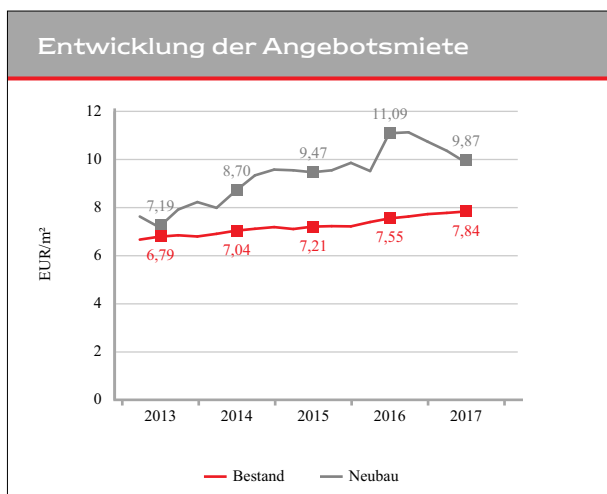
im Maximum Preise von bis zu 850.000 EUR bezahlt. Auch die Wohnungspreise haben deutlich angezogen: So ist hier ein Anstieg um 14,2 % im Vergleich zu 2016 auf durchschnittlich 2.005 EUR/m² zu verzeichnen. In Toplagen können in der Spitze Preise von bis zu 4.000 EUR/m² erzielt werden. Die Angebotsmieten liegen im Durchschnitt bei 7,93 EUR/m² und damit 4,9 % höher als im Vorjahr.



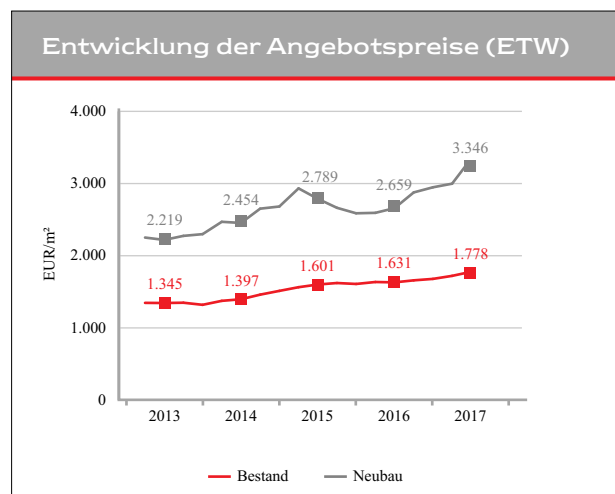
Quelle: Gutachterausschuss Ludwigshafen, Engel & Völkers Residential



Quelle: Gutachterausschuss Ludwigshafen, Engel & Völkers Residential

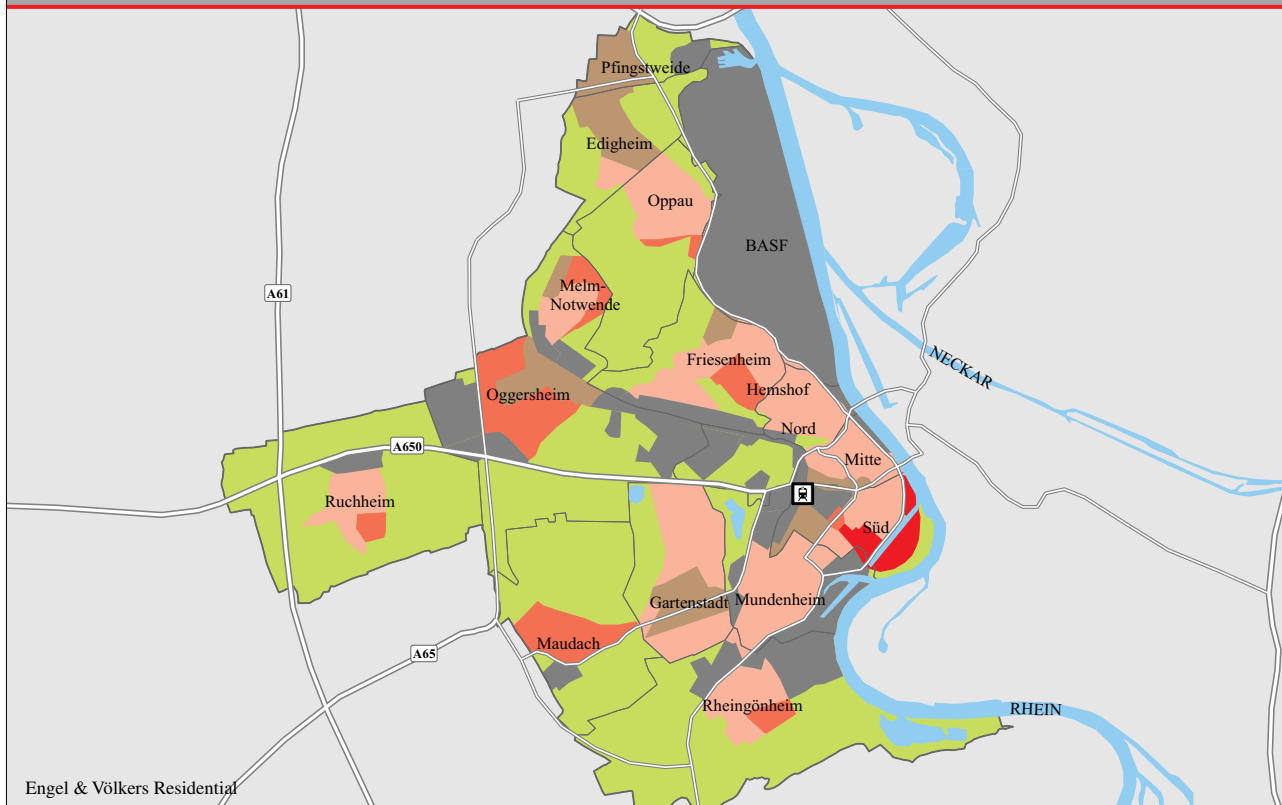


Quelle: empirica-systeme, Engel & Völkers Residential



Quelle: empirica-systeme, Engel & Völkers Residential

Ludwigshafen - Lagen im Wohnimmobilienmarkt



Alle Informationen wurden mit größter Sorgfalt recherchiert, für Vollständigkeit und Richtigkeit kann jedoch keine Haftung übernommen werden. Vervielfältigungen urheberrechtlich geschützter Inhalte sind nur mit Zustimmung der Engel & Völkers Residential GmbH mit entsprechender Quellenangabe gestattet. Hamburg, November 2017

■ Sehr gute Lage
 ■ Gute Lage
 ■ Mittlere Lage
 ■ Einfache Lage
 ■ Gewerbe-/Industriefläche
 ■ Grünfläche
 ■ Gewässer

Preise nach Lagen

	2016	2017	2018		2016	2017	2018
Ein- und Zweifamilienhäuser in EUR				Eigentumswohnungen in EUR/m²			
■	370.000 – 850.000	370.000 – 850.000	➔	■	2.600 – 3.950	2.600 – 4.000	➔
■	280.000 – 550.000	290.000 – 550.000	➔	■	2.300 – 3.000	2.350 – 3.000	➔
■	180.000 – 430.000	190.000 – 430.000	➔	■	1.350 – 2.400	1.400 – 2.500	➔
■	125.000 – 350.000	135.000 – 350.000	➔	■	950 – 1.900	1.000 – 1.950	➔

Quelle: Engel & Völkers Residential

Kennzahlen

■ Bevölkerung	169.735	+4,5 % (zu 2012)	■ Ø-Angebotsmiete	7,93 EUR/m ²	+4,9 % (zu 2016)
■ Absolute Kaufkraft	21.157 EUR	+3,5 % (zu 2013)	■ Ø-Angebotspreis ETW	2.005 EUR/m ²	+14,2 % (zu 2016)
			■ Ø-Angebotspreis EFH	372.802 EUR	+15,6 % (zu 2016)

Quelle: Stadt Ludwigshafen am Rhein, empirica-systeme, MB-Research

Unser Marktstatement



Der Immobilienmarkt in Ludwigshafen steckt voller Potenzial und befindet sich im sichtbaren Wandel. Mit dem Viertel Rheinufer Süd wurde eine der begehrtesten Lagen der Region Rhein-Neckar geschaffen, die modernes Wohnen sowie attraktive Renditen verspricht. Großprojekte wie das Metropol-Projekt am Berliner Platz oder die Entwicklung des alten Zollhofhafens – samt Rheinpromenade – werten die Stadt weiter auf. Familien zieht es derweil in die grünen Randlagen und Speckgürtel der Stadt, die über eine gute Verkehrsanbindung verfügen.

Sebastian Froch, Engel & Völkers Ludwigshafen

Landhaus-Pfalz Immobilienservices GmbH
Lizenzpartner der Engel & Völkers Residential GmbH
Bismarckstraße 50 · 67059 Ludwigshafen
Tel. +49-(0)621 - 53 90 90 90 · Ludwigshafen@engelvoelkers.com
www.engelvoelkers.com/ludwigshafen



ENGEL & VÖLKERS