

**Aktueller Auszug aus unserem Immobilienangebot**

Weitere, interessante Objekte finden Sie unter [www.engelvoelkers.com/tuebingen](http://www.engelvoelkers.com/tuebingen)



**Tübingen**  
Kapitalanlage in bester Lage - Mehrgenerationenhaus. Vielseitiges Schmuckstück aus den 20-er Jahren. Südausrichtung, großzügiger Garten, Terrassen, 2006/7 und 2013 umfangreich saniert, vier Bäder, drei Küchen. Gewerbliche Teilnutzung möglich. Endenergieverbrauch: 115,10 kWh/(m²\*a); (G). Bj. 1923, Wfl. ca. 301 m², Grdst. ca. 603 m², 12 Zi., akt. KM € 2.550,- pot. KM € 4.000,- € 1.250.000,-



**Rottenburg**  
Modernes Wohnhaus mit zwei Balkonen und einer Loggia in fantastischer Lage. Hochwertige Materialien, Einliegerwohnung, Terrassen und Garten, grandioser Ausblick, Sauna, offene Einbauküche, Doppelgarage. Endenergiebedarf: 107,40 kWh/(m²\*a); (G). Bj. 2000, Wfl. ca. 356 m², Grdst. ca. 600 m², 9 Zi., bezugsfrei ab Sommer 2017

Preis auf Anfrage

**Richtig vermarktet - erfolgreich vermittelt  
Ein Auszug von 2017**



Tübingen, großzügige DHH in Toplage, Mai 2017



Tübingen, Charmante ETW, Mai 2017



Tübingen, komfortable 2-Zimmer Whg, Mai 2017



Tübingen, sonnige ETW mit Loggia, Mai 2017



Rottenburg-Baisingen, DHH mit Potential, Mai 2017



Tübingen, zentrale 2-Zimmer Whg, Mai 2017



Tübingen, Neubau-Wohnung, April 2017



Mössingen, Freizeitgrundstück, Juni 2017



**Wie viel...**

**...ist meine Immobilie wert?  
Unser erstklassiger Immobilienservice bietet Ihnen die Antwort!**



**Bauen Sie nicht auf Sand -  
erstklassiger Immobilienservice seit Jahrzehnten!**



Sehr geehrte Leserinnen, sehr geehrte Leser,

Im Juli 2017

Sommer, Sonne, Strand und Sand – für viele von uns steht die schönste Jahreszeit vor der Tür!

Ähnlich wie bei einer Sandburg am Strand gilt es auch im „echten Leben“, einige wichtige Punkte wie Standort, Bausubstanz, Gestaltung etc. zu beachten, um möglichst lange Freude und Nutzen an der eigenen Immobilie zu haben.

Wir von Engel & Völkers vermitteln als größtes bankenunabhängiges Maklerunternehmen seit nunmehr 40 Jahren erfolgreich Immobilien in Deutschland und weltweit. Unser Büro in Tübingen kann durch das erhaltene Kundenvertrauen und die erfolgten Vermittlungen von Kauf- und Mietimmobilien auf eine erfolgreiche Entwicklung in den letzten zehn Jahren zurückblicken.

Das tragfähige Fundament von diesem Erfolg ist – auf Basis der Ergebnisse einer aktuellen Kundenbefragung – das Resultat von Verlässlichkeit, offener Kommunikation, bester Marktkennntnisse sowie hochprofessioneller und engagierter Arbeitsweise mit besten Ergebnissen. Denn wir wissen Ihre Immobilie wortwörtlich richtig zu schätzen!!!

Nutzen auch Sie diese Erfahrung bei der Wertermittlung, dem Verkauf, der Vermietung oder bei der Suche von Immobilien und kontaktieren Sie uns unverbindlich\*!

Wir wünschen Ihnen nun viel Freude beim Entdecken unserer aktuellen Immobilienangebote sowie eine schöne und sonnige Sommerzeit. Es grüßt Sie aus der Jakobs-gasse 8 in Tübingen,

Ihr Engel & Völkers Team!

\* Bitte beachten Sie die beigefügte Antwortkarte!

**D. & P. Helmle Immobilien GbR**  
Lizenzpartner der Engel & Völkers Residential GmbH  
Tel. +49-7071-40 78 80 · Tuebingen@engelvoelkers.com  
www.engelvoelkers.com/tuebingen



## Aktueller Auszug aus unserem Immobilienangebot

Weitere, interessante Objekte finden Sie unter [www.engelvoelkers.com/tuebingen](http://www.engelvoelkers.com/tuebingen)



### Tübingen

Exklusive Neubau-EG-Wohnung in Tübinger Uni-Nähe, individuelle Gestaltung möglich. Mit Fußbodenheizung, KfW-55 Standard, Stellplatz (zzgl. € 10.000,-), Keller, zwei Terrassen und Garten. Fertigstellung voraussichtlich zum 30.06.2018. Endenergiebedarf: 18,00 kWh/(m²a); (LWP, So). Bj. 2017, Wfl. ca. 110 m², 4 Zi., bezugsfrei nach Fertigstellung. € 539.000,-



### Mössingen

Charmantes Holzhaus in idyllischer Ortsrandlage. Familienfreundliche Nachbarschaft, außergewöhnliche Architektur, uneinsichtiger und wundervoll gepflegter Garten, beheiztes Außenschwimmbad, Büro, Carport und Stellplatz. Endenergiebedarf: 99,22 kWh/(m²a); (G, So). Bj. 1980, Wfl. ca. 157 m², Grdst. ca. 640 m², 5 Zi., bezugsfrei nach Absprache € 480.000,-

\*F=Fernwärme, G=Gas, H=Holz, Öl, P=Pelletheizung, So=Solar, St=Strom, PV=Photovoltaik, LWP=Luft-Wärme-Pumpe

## Aktueller Auszug aus unserem Immobilienangebot

Weitere, interessante Objekte finden Sie unter [www.engelvoelkers.com/tuebingen](http://www.engelvoelkers.com/tuebingen)



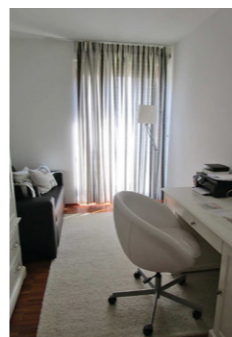
### Tübingen

Einzigartiger Bungalow mit Einliegerwohnung in Halbhöhenlage von Tübingen. Außenschwimmbad, unverbaubarer Blick über Tübingen, teilsaniert, großzügiger und gepflegter Garten, überdachte Terrasse, Sauna, Garage und Außenstellplätze. Endenergieverbrauch: 97 kWh/(m²a); (F). Bj. 1970, Wfl. ca. 194 m², Grdst. ca. 840 m², 6 Zi., bezugsfrei nach Absprache € 920.000,-



### Dußlingen

Großteils renovierte DHH in ruhiger Lage im Ortskern. Sehr helle Räume, großes Dachstudio, hochwertiges Bad, Kaminofen, Einbauküche, Wintergarten, Terrassenplatz, geräumiger Gewölbekeller, Waschküche und Garage. Endenergiebedarf: 68,00 kWh/(m²a); (Öl). Bj. 1911, Wfl. ca. 123 m², Grdst. ca. 171 m², 4 Zi., bezugsfrei ab sofort € 338.000,-



### Tübingen

Lichtdurchflutete, teilmöblierte Wohnung in herrlicher Lage direkt an der Ammer. Tageslichtbad, Einbauküche, überdachter Süd-Balkon, Aufzug, gemeinschaftliche Waschküche, Trocken- und Fahrradraum, privater Kellerraum, Tiefgaragenstellplatz. Endenergiebedarf: 65 kWh/(m²\*a); (G). Bj. 2014, Wfl. ca. 74 m², 3 Zi., bezugsfrei ab 01.08.2017, keine WG NKM € 1.170,- + NK € 250,-



### Kirchentellinsfurt

Großzügiges und gepflegtes Einfamilienhaus mit separater ELW. Gelungenes und helles Raumkonzept mit genügend Nebenflächen, Garten, Terrasse und Balkonen mit unverbaubarem Blick. Dach 2014 erneuert, Doppelgarage und Stellplätze. Endenergiebedarf: 144,74 kWh/(m²a); (Öl). Bj. 1976, Wfl. ca. 231 m², Grdst. ca. 645 m², 8 Zi., bezugsfrei ab sofort € 565.000,-

\*F=Fernwärme, G=Gas, H=Holz, Öl, P=Pelletheizung, So=Solar, St=Strom, PV=Photovoltaik, LWP=Luft-Wärme-Pumpe

## Aktueller Auszug aus unserem Immobilienangebot

Weitere, interessante Objekte finden Sie unter [www.engelvoelkers.com/tuebingen](http://www.engelvoelkers.com/tuebingen)



### Tübingen

Hübsches Reihenmittelhaus bereit für einen Generationswechsel. Durchdachtes Wohnkonzept auf drei Etagen, Kachelofen, Südgarten, Terrasse und Balkon. 1.OG bereits renoviert, Dach isoliert, ausreichend Nebenflächen im UG, Gasanschluss. Garage u. Stellplatz. Energieausweis liegt noch nicht vor. Bj. 1962, Wfl. ca. 110 m², Grdst. ca. 179 m², 5 Zi., bezugsfrei ab 01.08.2017 € 449.000,-



### Tübingen

Großzügige helle Eigentumswohnung mit Balkon, frisch renoviert. Durchdachte Raumaufteilung, schicke Einbauküche, Bad und Gäste WC, Süd-Balkon, Abstellraum in der Wohnung, privater Kellerraum, Aufzug, Stellplatz und TG-Stellplatz. Endenergiebedarf: 94,30 kWh/(m²a); (F). Bj. 1972, Wfl. ca. 115 m², 5,5 Zi., bezugsfrei ab sofort € 425.000,-

Name, Vorname \_\_\_\_\_

Straße, Wohnort \_\_\_\_\_

Telefon \_\_\_\_\_

E-Mail \_\_\_\_\_

Ja, wir sind am Service von Engel & Völkers interessiert und bitten um Ihre unverbindliche Kontaktaufnahme, um

... eine Immobilie zu verkaufen/ zu vermieten

... eine kostenlose Immobilien-Bewertung zu besprechen\*

... eine Immobilie zu kaufen

... zukünftig den Newsletter zu erhalten

\*gültig bis 31. Juli 2017

**D. & P. Helmle Immobilien GbR**  
Lizenzpartner der Engel & Völkers Residential GmbH  
Tel. +49-(0)7071-40 78 80 · Tuebingen@engelvoelkers.com  
www.engelvoelkers.com/tuebingen

Service fängt beim Porto an. Und das zahlt **E&V** für Sie!

Deutsche Post **ANTWORT**

**Engel & Völkers**  
**Tübingen**  
**Jakobs-gasse 8**  
**72070 Tübingen**