



Genießen Sie die herbstliche Zeit...
...und unseren **erstklassigen Immobilienservice!**



ENGEL & VÖLKERS

Dinge zu genießen, hat immer auch etwas mit dem Thema Vertrauen zu tun. Dies trifft auf viele unterschiedliche Themen in unserem privaten und beruflichen Umfeld zu.

Wir von der Engel und Völkers-Gruppe sind stolz darauf, dass uns seit nunmehr 40 Jahren viele anspruchsvolle Kunden Ihr Vertrauen rund um das Thema Immobilien schenken und auch das Büro Tübingen seit 10 Jahren erfolgreich für seine Kunden Immobilien zum Kauf und zur Miete vermittelt.

Unsere Kunden setzen bei Immobilien auf uns als Spezialisten und schätzen hierbei besonders:

- Bankenunabhängigkeit und damit keine anderen Geschäftsfelder wie Finanzierung, Versicherung etc.
- Hochprofessionelle Arbeitsweise durch qualifizierte und ausgebildete Mitarbeiter
- Individuelle Kundenbetreuung, d.h. keine Gruppenbesichtigungen und Bieterverfahren
- Maßgeschneiderte Vermarktungsaktivitäten für jede Immobilie
- Weltweites Netzwerk mit über 700 Partnerbüros
- Unternehmensphilosophie, welche auf Verlässlichkeit, Offenheit, Klarheit und Engagement basiert

Sie haben aktuell ein Anliegen bezüglich Immobilien oder wollen sich detaillierter zum Immobilienmarkt in unserer Region informieren? Dann kontaktieren Sie uns unverbindlich* - wir stehen Ihnen als kompetenter und verlässlicher Ansprechpartner gern zur Verfügung!

Wir wünschen Ihnen nun viel Freude beim Entdecken einer Auswahl unserer aktuellen Immobilienangebote sowie eine schöne Herbstzeit.

Mit freundlichen Grüßen aus der Jakobsgasse 8 in Tübingen,
Ihr Engel & Völkers Team!

* Bitte beachten Sie die beigelegte Antwortkarte!

D. & P. Helmle Immobilien GbR

Lizenzpartner der Engel & Völkers Residential GmbH

Tel. +49-7071-40 78 80 · Tuebingen@engelvoelkers.com

www.engelvoelkers.com/tuebingen



ENGEL & VÖLKERS

Aktueller Auszug aus unserem Immobilienangebot

Weitere, interessante Objekte finden Sie unter www.engelvoelkers.com/tuebingen



Tübingen

Geniales Reihemittelhaus über vier Etagen in beliebter und ruhiger Wohnlage. Garage und Stellplätze vor dem Haus. Garten, überdachte Terrasse, Ost-Balkon, Hobbyraum im UG, Einbauküche und Tageslichtbad mit Badewanne. Endenergiebedarf: 101,25 kWh/(m²*a); (G). Bj. 1991, Wfl. ca. 136 m², Grdst. ca. 195 m², 5 Zi., bezugsfrei ab sofort € 685.000,-



Nehren

Gepflegte Maisonette-Eigentumswohnung im Dachgeschoss. Überdachter Balkon mit herrlichem Ausblick, Gartenanteil, Einbauküche mit Platz für einen Esstisch, Tageslichtbad, zwei große Kellerräume und ein gem. Waschraum im UG. PKW-Stellplatz (€ 6.000,-) vor dem Haus. Endenergiebedarf: 169,60 kWh/(m²*a); (G). Bj. 1958, Wfl. ca. 85 m², 4 Zi., bezugsfrei ab sofort

€ 195.000,-

Aktueller Auszug aus unserem Immobilienangebot

Weitere, interessante Objekte finden Sie unter www.engelvoelkers.com/tuebingen



Tübingen

Großzügige, helle Penthouse-Eigentumswohnung zur Kapitalanlage. Derzeit vermietet, zwei Dachterrassen, hohe Decken, Einbauküche mit Kochinsel, Bad mit Wanne und Dusche, extra Gäste-WC, Kellerraum, TG Stellplatz, gem. Wasch- und Fahrradraum und Innenhof mit Spielplatz. Energieausweis wird derzeit erstellt. Bj. 2008, Wfl. ca. 102 m², 3 Zi., bezugsfrei nach Absprache

€ 490.000,-



Rottenburg-Dettingen

Neubau – Fertighaus der Firma Rensch mit zwei separaten Wohnungen und der Möglichkeit, diese durch eine Teilungserklärung trennen zu lassen. Hochwertige Ausstattung, zwei Einbauküchen. Garten, Parkflächen und die Terrassen im EG müssen noch angelegt werden. Endenergiebedarf: 15,90 kWh/(m²*a); (G). Bj. 2016, Wfl. ca. 195 m², Grdst. ca. 519 m², 7 Zi., bezugsfrei ab sofort

€ 515.000,-



Tübingen

Praktische Eigentumswohnung als Kapitalanlage oder zur Eigennutzung. Großer Wohn- und Essbereich, überdachter Balkon. Einbauküche, Wannenbad mit Fenster und Waschmaschinenanschluss, Kellerraum, gem. Fahrradraum und eigener TG-Stellplatz. Endenergieverbrauch: 219,50 kWh/(m²*a); (G). Bj. 1981, Wfl. ca. 78 m², 3 Zi., bezugsfrei ab sofort

€ 270.000,-



Tübingen

Gewerbeeinheit im Herzen von Tübingen zur Miete im 1. Obergeschoss eines historischen Fachwerkgebäudes. Offene, helle Räume, Sanitärraum mit Badewanne und Dusche, Teeküche mit Essplatz. Vielfältige Nutzungsmöglichkeiten sind gegeben. Energieausweis ist nicht erforderlich. 1992 saniert, Nfl. ca. 80 m², 3 Zi., bezugsfrei nach Absprache

NKM € 850,- + NK € 50,-

Aktueller Auszug aus unserem Immobilienangebot

Weitere, interessante Objekte finden Sie unter www.engelvoelkers.com/tuebingen



Ammerbuch-Poltringen

DHH im Ortskern:

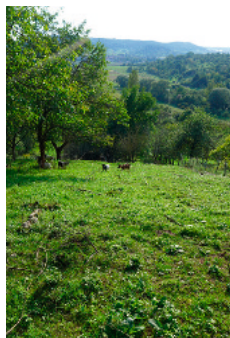
- 1.) Unikat zum Verlieben, Sanieren und Einziehen. Endenergiebedarf: 299,96 kWh/(m²*a); (Öl, St). Bj. 1884, Wfl. ca. 81 m², Grdst. ca. 195 m², 4 Zi., bezugsfrei ab sofort € 135.000,-
- 2.) Drei Ebenen, Pergola, Kachelofen. Endenergiebedarf: 109,71 kWh/(m²*a); (Öl). Bj. 1987, Wfl. ca. 139 m², Grdst. ca. 210 m², 4 Zi., bezugsfrei nach Absprache € 325.000,-



Tübingen

Gut geschnittene Eigentumswohnung im Dachgeschoss eines gepflegten Mehrfamilienhauses. Dachterrasse, Deckenhöhe bis zu 4,25 m, funktionelle Einbauküche mit Geräten, Tageslichtbad, Abstellraum in der Wohnung, Tiefgaragen-Stellplatz. Endenergieverbrauch: 129,00 kWh/(m²*a); (G). Bj. 1981, Wfl. ca. 62 m², 2 Zi., bezugsfrei nach Absprache

€ 215.000,-



Tübingen-Unterjesingen

Teilweise bewaldete Grundstücke zur Eigennutzung oder zur Verpachtung. Zwei Pakete mit jeweils drei Wiesengrundstücken in herrlicher Lage mit Blick in das Ammertal. Tierhaltung ist möglich, bereits teilweise eingezäunt, gut anfahrbar durch Feldwege und geteerte Straße, Geräteschuppen.

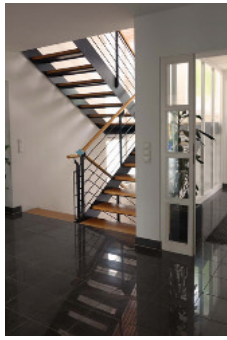
1. Grundstück: ca. 5.006 m² € 95.000,-
2. Grundstück: ca. 4.981 m² € 36.000,-



Tübingen

Großzügige Gewerbeeinheit für Ihre Geschäftsidee in zentraler Lage zur Miete. Serverraum, zwei Toiletten, LAN-Anschlüsse in den Räumen. Praxis, Büro, Kanzlei, etc. möglich. Stellplätze können angemietet werden, gute Anbindung an den öffentlichen Nahverkehr. Endenergiebedarf: 113,20 kWh/(m²*a); (G). Bj. 1975, Nfl. ca. 113 m², 3 Zi., bezugsfrei ab 01.01.2018

NKM € 868,70 + NK € 315,-



Rottenburg

Schickes Einfamilienhaus mit Einliegerwohnung in bester Aussichtslage. Hochwertig wohnen oder vermieten, separater Zugang zur Einliegerwohnung, Einbauküche 2015, Sauna, Doppelgarage, tadellos gepflegt. Endenergiebedarf: 107,40 kWh/(m²*a); (G). Bj. 2000, Wfl. ca. 356 m², Grdst. ca. 600 m², 9 Zi., bezugsfrei ab sofort
€ 1.095.000,-



Tübingen

Zwei Neubauwohnungen:

- 1.) Dachgeschoss-ETW mit zwei Balkonen. Wfl. ca. 101 m² + ca. 28 m² zusätzliche Fläche im Dachspitz, 4 Zi. € 542.000,-
- 2.) Erdgeschosswohnung mit zwei Terrassen, privatem Garten. Wfl. ca. 110 m², 4 Zi. € 539.000,-
Stellplatz je € 10.000,-
Bj. 2017; bezugsfrei ab 30.06.2018;
KfW-55-Standard; Endenergiebedarf: 18,00 kWh/(m²*a); (LWP)

Am Anfang des Erfolgs steht...

...eine erstklassige Wertermittlung Ihrer Immobilie.

Testen Sie unseren unverbindlichen Service!



ENGEL & VÖLKERS

Aktuelle Stellenangebote

Engel & Völkers ist ein weltweit tätiges Dienstleistungsunternehmen zur Vermittlung von Wohn- und Gewerbeimmobilien. Im Rahmen der Expansion suchen wir zur Verstärkung unseres Teams für den **Landkreis Tübingen**

**Auszubildende/r Immobilienkaufmann/-frau
ab September 2018**

**Immobilienberater (m/w) – in Anstellung oder
auf freiberuflicher Basis (Vollzeit)**

Unser Angebot:

- Vermitteln von profunden Kenntnissen im Verkaufs- und Vermietungsbereich für Wohnimmobilien
- Praxisnahes Arbeiten
- Eigenverantwortliches Arbeiten
- Mitarbeit in einem namhaften Unternehmen mit Entwicklungsmöglichkeiten

Ihre Aufgaben:

- Akquisition und Verkauf von Wohnimmobilien
- Bewertung und Präsentation von Wohnobjekten
- Professionelle und permanente Kundenbetreuung
- Umsetzung von Vertriebs- und Marketingaktivitäten

Ihr Profil:

- Abitur oder Fachhochschulreife
- Teamfähigkeit sowie selbstständige Arbeitsweise
- Freude am Umgang mit Menschen
- Sicheres Arbeiten mit MS-Office
- Gepflegtes Auftreten und tadellose Umgangsformen

Ihr Profil:

- Vertriebserfahrung sowie Dienstleistungsmentalität
- Hohes Engagement und selbständige Arbeitsweise
- Sehr gute kommunikative Fähigkeiten und eine ausgeprägte Teamfähigkeit
- Sicherer Umgang mit MS-Office
- Wohnort im Landkreis Tübingen

Ihre Bewerbung erwartet gerne:

**Engel & Völkers Tübingen, D. & P. Helmle Immobilien GbR, Herr Dietmar Helmle
Jakobsgasse 8, 72070 Tübingen, Telefon +49-(0)7071-40 78 80, Dietmar.Helmle@engelvoelkers.com**

Name, Vorname

Straße, Wohnort

Telefon

E-Mail

Ja, wir sind am Service von Engel & Völkers interessiert und bitten um Ihre unverbindliche Kontaktaufnahme, um

- ... eine Immobilie zu verkaufen/ zu vermieten
- ... eine kostenlose Immobilien-Bewertung zu besprechen*
- ... eine Immobilie zu kaufen
- ... zukünftig den Newsletter zu erhalten

*gültig bis 15. Dezember 2017

D. & P. Helmle Immobilien GbR
Lizenzpartner der Engel & Völkers Residential GmbH
Tel. +49-(0)7071-40 78 80 · Tuebingen@engelvoelkers.com
www.engelvoelkers.com/tuebingen

Service fängt
beim Porto an.
Und das zahlt

E&V
für Sie!

Deutsche Post 
ANTWORT

**Engel & Völkers
Tübingen
Jakobsgasse 8
72070 Tübingen**

Aktueller Auszug aus unserem Immobilienangebot

Weitere, interessante Objekte finden Sie unter www.engelvoelkers.com/tuebingen



Tübingen

Gewerberäume in werbewirksamer Lage. Ehemalige Bankfiliale mit großem Foyer und einem offenen Bürobereich an einer vielbefahrenen Straße wartet auf eine neue Geschäftsidee. Fünf Parkplätze für Kunden und Mitarbeiter sind bereits im Mietpreis enthalten. Endenergiebedarf: 107,40 kWh/(m²*a); (G). Nfl. ca. 154 m², 3 Zi., bezugsfrei ab sofort

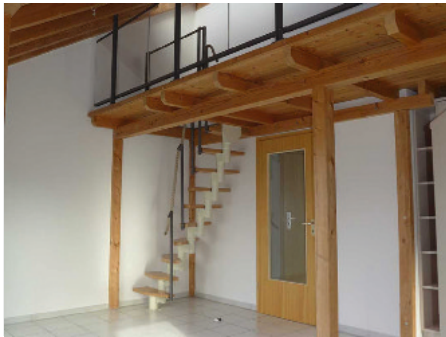
NKM € 2938,41,- + NK € 220,-



Tübingen

Einfamilienhaus mit ELW auf großzügigem Grundstück, Baupotential vorhanden. Sanierungsbedürftig, Anbau und Erstellung von Garagen möglich, stillgelegter Pool. Derzeit studentisch vermietet. Herrlich grüne Lage in ruhiger attraktiver Wohngegend. Endenergiebedarf: 389,70 kWh/(m²*a); (Öl). Bj. 1958, Wfl. ca. 170 m², Grdst. ca. 706 m², 9 Zi., bezugsfrei nach Absprache

€ 895.000,-



Tübingen

Zwei Mietwohnungen in gepflegtem Mehrfamilienhaus:

1.) EG-Wohnung mit Terrasse und Gartenteil. Wfl. ca. 72 m², 2 Zi., bezugsfrei ab 01.01.2018.

NKM € 750,- + Garage € 50,- + NK € 230,-
2.) DG-Wohnung mit Galerie, Loggia und TG-Stellplatz. Wfl. ca. 59 m², 2,5 Zi., bezugsfrei ab 01.12.2017.

NKM inkl. TG € 675,- + NK € 163,-
Endenergiebedarf: 206 kWh/(m²*a); (G). Bj. 1992



Burladingen

Innovatives Wohnen mit toller Aussicht und ertragreicher Photovoltaikanlage. Modernes BUS-System, bequem bedienbar. Großer und hübsch angelegter Garten mit Terrasse, zwei Balkonen, Doppelgarage, Wintergarten und offener EBK. Endenergiebedarf: 39,7 kWh/(m²*a); (St).

Bj. 2000, Wfl. ca. 212 m², Grdst. ca. 579 m², 6 Zi., bezugsfrei ab Ende 2018
€ 670.000,-

Richtig vermarktet - erfolgreich vermittelt

Ein Auszug von 2017



Tübingen, stadtnahes MFH, September 2017



Tü-Unterjesingen, DG-Wohnung, September 2017



Dusslingen, gepflegtes Haus, September 2017



Rottenburg, Freizeitgrundstück, September 2017



Rottenburg-Weiler, hübsches EFH, Oktober 2017



Tü-Unterjesingen, EG-Wohnung, Oktober 2017



Tübingen, praktische ETW, September 2017



Tübingen, ideales Miethaus, September 2017