



Die Jahreszeiten ändern sich -
unser **erstklassiger Immobilienservice** bleibt!



ENGEL & VÖLKERS

Sehr geehrte Immobilieninteressierte, sehr geehrte Leserinnen und Leser,

Im Februar 2018

egal, ob in der Politik, der Wissenschaft, dem Berufsleben oder im privaten Bereich, für viele Menschen liegt der Schlüssel zum Glück und Erfolg meist in einer möglichst guten Mischung aus Stabilität und Kontinuität gepaart mit Mut zu Wandel und Veränderung.

Auch Engel & Völkers baut gern auf die Erfahrung von 40 Jahren weltweiter Immobilitätigkeit, davon zehn Jahre im Landkreis Tübingen. Dabei ist es uns gelungen, viele Kunden beim Thema Immobilien durch Verlässlichkeit, hohe Sachkompetenz und bankenunabhängiges Handeln erfolgreich zu unterstützen. Erfreulicherweise sind viele Kunden über die Jahre hinweg kritischer und anspruchsvoller geworden und oft auch sehr viel besser informiert. Und das ist aus unserer Sicht gut so, da es bei einem unverändert großen Ungleichgewicht zwischen Angebot und Nachfrage am Immobilienmarkt wichtig ist, Immobilien richtig zu bewerten* und Chancen zu erkennen!

Sie haben aktuell ein Anliegen bezüglich Immobilien oder wollen sich detaillierter zum Immobilienmarkt in unserer Region informieren? Sie haben Interesse an einem persönlichen Exemplar des Engel & Völkers Wohnimmobilien-Marktberichts Deutschland 2017/18. Dann kontaktieren Sie uns unverbindlich*. Wir stehen Ihnen als kompetenter und verlässlicher Ansprechpartner gern zur Verfügung! Nun wünschen wir Ihnen viel Vergnügen beim Entdecken einer Auswahl unserer aktuellen Immobilienangebote. Genießen Sie die Faschingszeit und die Vorfreude auf den Frühling.

Mit freundlichen Grüßen aus der Jakobsgasse 8 in Tübingen,
Ihr Engel & Völkers Team!



ENGEL & VÖLKERS

* Bitte beachten Sie die beigelegte Antwortkarte!

D. & P. Helmle Immobilien GbR

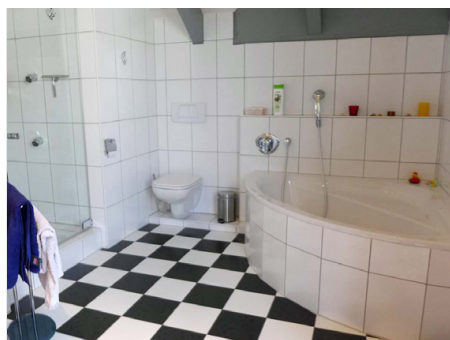
Lizenzpartner der Engel & Völkers Residential GmbH

Tel. +49-7071-40 78 80 · Tuebingen@engelvoelkers.com

www.engelvoelkers.com/tuebingen

Aktueller Auszug aus unserem Immobilienangebot

Weitere, interessante Objekte finden Sie unter www.engelvoelkers.com/tuebingen



Burladingen

Komfortables Wohnen im EFH auf drei Etagen. Innovatives BUS-System, ertragreiche PV-Anlage, drei Bäder, große Fensterfronten mit tollem Ausblick, Garten, Gartenhaus, Terrasse, Wintergarten, zwei Balkone, Doppelgarage. Endenergiebedarf: 39,7 kWh/(m²*a); (So, St, PV). Bj. 2000, Wfl. ca. 212 m², Grdst. ca. 579 m², 6 Zi., bezugsfrei ab Jahresende 2018
€ 650.000,-



Tübingen

Schicke Drei-Raum-Eigentumswohnung mit genialer Terrasse. Teilsaniert 2011 und 2016, mit Einbauküche, praktischen Einbauschränken, offenem Wohn-Essbereich, extra breiter Fensterfront zur großzügigen Terrasse, separates WC. Garage und Stellplatz vorhanden. Endenergieverbrauch: 147,10 kWh/(m²*a); (Öl). Bj. 1969, Wfl. ca. 76 m², 3 Zi., bezugsfrei nach Absprache
€ 299.000,- + Garage € 20.000,-

Aktueller Auszug aus unserem Immobilienangebot

Weitere, interessante Objekte finden Sie unter www.engelvoelkers.com/tuebingen



Tübingen-Bühl

Herrliche Randlage im Tübinger Teilort. Dreigeschossiges Wohnhaus für Wohn-Gewerbe-Konzepte. DHH mit Teilungserklärung, parkähnlich und hübsch angelegter Garten, Außenschwimmbad, Kamin, vier Garagen und ausreichend Stellplätze. Endenergiebedarf: 126 kWh/(m²*a); (G, H). Bj. 1967, Wfl. ca. 584 m², Grdst. ca. 3.624 m², 20 Zi., bezugsfrei ab sofort
€ 1.200.000,-



Tübingen-Pfrondorf

Top modernes Miethaus für gehobene Ansprüche in ruhiger Lage. Süd-Garten mit großzügiger Terrasse, moderne Einbauküche, Tageslichtbad, Hobbyraum, Doppelgarage sowie Stellplatz. Endenergiebedarf: 52,79 kWh/(m²*a); (LWP). Bj. 2013, Wfl. ca. 148 m², Grdst. ca. 304 m², 5 Zi., bezugsfrei ab sofort
NK € 2000,- + NK € 125,-



Rottenburg

Kompakte und zentrumsnahe Eigentumswohnung mit Süd-Ost-Balkon. Vollaustattete Einbauküche, gepflegter Zustand, Hausmeisterservice, TG-Stellplatz im Doppelparker. Endenergieverbrauch: 95,00 kWh/(m²*a); (G). Bj. 2002, Wfl. ca. 52 m², 2 Zi., bezugsfrei nach Absprache
€ 159.000,-



Tübingen

Sofort beziehbares Reihenmittelhaus in beliebiger Tübinger Wohnlage. Garten mit teilüberdachter Terrasse, helle und freundliche Zimmer, Hobbyraum, Tageslichtbad, Einbauküche, Balkon, Garage und zwei Stellplätze. Endenergiebedarf: 101,25 kWh/(m²*a); (G). Bj. 1991, Wfl. ca. 136 m², Grdst. 195 m², 5 Zi., bezugsfrei ab sofort
€ 685.000,-

Aktueller Auszug aus unserem Immobilienangebot

Weitere, interessante Objekte finden Sie unter www.engelvoelkers.com/tuebingen



Hechingen

Architekten-Doppelhaus im Bauhaus-Stil mit fantastischer Aussicht auf die Burg Hohenzollern. Zwei Wohnungen mit Gewerbefläche. Pultdach, Kaminzimmer, weitläufiger Garten, Terrasse, Loggia, drei Garagen und vier Außenstellplätze. Endenergiebedarf: 212,00 kWh/(m²*a); (G). Bj. 1963, Wfl. ca. 242 m², Grdst. 1.876 m², 10 Zi., bezugsfrei ab sofort € 530.000,-



Rottenburg

Einzigartige Maisonette-Eigentumswohnung über den Dächern von Rottenburg in beliebter Stadtlage. Impassantes Wohnzimmer mit offener Einbauküche, Süd-West-Balkon mit Blick auf den Dom, großzügige Raumaufteilung. Zwei Garagenplätze im Doppelparker. Endenergieverbrauch: 116,00 kWh/(m²*a); (Öl). Bj. 1980, Wfl. ca. 130 m², 4 Zi., bezugsfrei ab 01.04.2018 € 310.000,-



Tübingen

Gewerbeeinheit im Herzen von Tübingen zur Miete. Vier abgeschlossene Praxisräume mit großzügigem Empfangsbereich, zwei Sanitärbereichen und guter Innenausstattung. 1992 komplett saniert, Hausmeisterservice und zwei Stellplätze sind vorhanden. Endenergieverbrauch: 119,30 kWh/(m²*a); (G). Bj. 1910, Nfl. ca. 84 m², 4,5 Räume, bezugsfrei nach Absprache NKM € 950,- + NK € 130,-



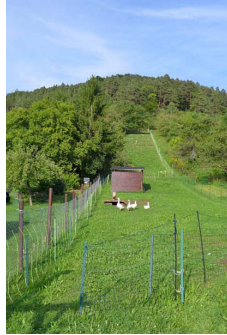
Tübingen

Großzügiges Einfamilienhaus mit Baupotential für Visionäre. Freigelegtes Grundstück in herrlicher Wohnlage, stillgelegter Pool im Garten, Anbau und Erstellung von Garagen möglich, sanierungsbedürftig und vermietet. Endenergiebedarf: 389,70 kWh/(m²*a); (Öl). Bj. 1958, Wfl. ca. 170 m², Grdst. ca. 706 m², 9 Zi., akt. NKM € 2.800,-, bezugsfrei nach Absprache € 895.000,-



Tübingen

Penthouse mit zwei Dachterrassen. Aktuell vermietet, Pultdach mit einer Deckenhöhe von ca. 3,60 m, offene Einbauküche mit Kochinsel, Tageslichtbad mit Wanne und Dusche, Gäste-WC, Kellerraum, Fahrrad-, Wasch- und Trockenraum. Innenhof mit Spielplatz, TG-Stellplatz. Endenergieverbrauch 63,30 kWh/(m²*a); (F, So). Bj. 2008, Wfl. ca. 102 m², 3 Zi., NKM € 1.370,-, verfügbar nach Absprache € 490.000,-



Tübingen-Unterjesingen

Ein Paket aus drei aneinander liegenden Freizeitgrundstücken mit herrlicher Aussicht. Zum selbst nutzen oder verpachten. Gut anfahrbar durch Feldwege und geteerte Straßen, teilweise bewaldet und eingezäunt, Tierhaltung möglich, Geräteschuppen vorhanden. Wassertank, etc. nach Absprache. Grundstück ca. 5.006 m², sofort verfügbar € 95.000,-

Am Anfang des Erfolgs steht...

...eine erstklassige Wertermittlung Ihrer Immobilie.

Testen Sie unseren unverbindlichen Service!



ENGEL & VÖLKERS

Aktuelle Stellenangebote

Engel & Völkers ist ein weltweit tätiges Dienstleistungsunternehmen zur Vermittlung von Wohn- und Gewerbeimmobilien. Im Rahmen der Expansion suchen wir zur Verstärkung unseres Teams für den **Landkreis Tübingen**

**Auszubildende/r Immobilienkaufmann/-frau
ab September 2018**

Unser Angebot:

- Vermitteln von profunden Kenntnissen im Verkaufs- und Vermietungsbereich für Wohnimmobilien
- Praxisnahes Arbeiten
- Eigenverantwortliches Arbeiten
- Mitarbeit in einem namhaften Unternehmen mit Entwicklungsmöglichkeiten

Ihr Profil:

- Abitur oder Fachhochschulreife
- Teamfähigkeit sowie selbstständige Arbeitsweise
- Freude am Umgang mit Menschen
- Sicheres Arbeiten mit MS-Office
- Gepflegtes Auftreten und tadellose Umgangsformen

**Immobilienberater (m/w) – in Anstellung oder
auf freiberuflicher Basis (Vollzeit)**

Ihre Aufgaben:

- Akquisition und Verkauf von Wohnimmobilien
- Bewertung und Präsentation von Wohnobjekten
- Professionelle und permanente Kundenbetreuung
- Umsetzung von Vertriebs- und Marketingaktivitäten

Ihr Profil:

- Vertriebserfahrung sowie Dienstleistungsmentalität
- Hohes Engagement und selbständige Arbeitsweise
- Sehr gute kommunikative Fähigkeiten und eine ausgeprägte Teamfähigkeit
- Sicherer Umgang mit MS-Office
- Wohnort im Landkreis Tübingen

Ihre Bewerbung erwartet gerne:

**Engel & Völkers Tübingen, D. & P. Helmle Immobilien GbR, Herr Dietmar Helmle
Jakobsgasse 8, 72070 Tübingen, Telefon +49-(0)7071-40 78 80, Dietmar.Helmle@engelvoelkers.com**

Name, Vorname

Straße, Wohnort

Telefon

E-Mail

Ja, wir sind am Service von Engel & Völkers interessiert und bitten um Ihre unverbindliche Kontaktaufnahme, um

- ... eine Immobilie zu verkaufen/ zu vermieten
- ... eine kostenlose Immobilien-Bewertung zu besprechen*
- ... eine Immobilie zu kaufen
- ... zukünftig den Newsletter zu erhalten

*gültig bis 15. März 2018

D. & P. Helmle Immobilien GbR
Lizenzpartner der Engel & Völkers Residential GmbH
Tel. +49-(0)7071-40 78 80 · Tuebingen@engelvoelkers.com
www.engelvoelkers.com/tuebingen

Service fängt
beim Porto an.
Und das zahlt

E&V
für Sie!

Deutsche Post 
ANTWORT

**Engel & Völkers
Tübingen
Jakobsgasse 8
72070 Tübingen**

Aktueller Auszug aus unserem Immobilienangebot

Weitere, interessante Objekte finden Sie unter www.engelvoelkers.com/tuebingen



Rottenburg

Luxuriöses Wohnhaus: Hauptwohnung im Erd- und Obergeschoss mit 6 Zi. und ca. 255 m² Wfl., großzügige ELW im Gartengeschoss mit 3 Zi. und ca. 101 m² Wfl. Garten, zwei Balkone, eine Loggia, Terrassen, zwei Küchen, drei Bäder, Doppelgarage. Endenergiebedarf: 107,40 kWh/(m²*a); (G). Bj. 2000, Wfl. ca. 356 m², Grdst. 600 m², 9 Zi., bezugsfrei ab sofort € 1.095.000,-



Tübingen

Gewerberäume in werbewirksamer Lage. Ehemalige Bankfiliale mit großem Foyer und einem offenen Bürobereich, an einer vielbefahrenen Straße wartet auf eine neue Geschäftsidee. Breite Schaufensterfront, barrierefrei, fünf Parkplätze für Kunden und Mitarbeiter im Mietpreis enthalten. Endenergieverbrauch: 127,00 kWh/(m²*a); (G). Nfl. ca. 174 m², 3 Räume, bezugsfrei ab sofort NKM € 2.938,41 + NK € 220,-



Mössingen

Vielseitig nutzbare Gewerbefläche. Ehemalige Schleckerfiliale mit großem Verkaufsraum. Zwei barrierefreie Zugänge. Fünf Parkplätze für Kunden und Mitarbeiter sowie die Deckenbeleuchtung sind bereits im Mietpreis enthalten. Endenergieverbrauch: 145,90 kWh/(m²*a); (Öl). Nfl. ca. 185 m², bezugsfrei ab sofort NKM € 1.200,- + NK € 85,-



Ammerbuch-Poltringen

Gut gepflegte Doppelhaushälfte im Ortskern von Poltringen. Balkon, überdachter Terrassensitzplatz, hübsch angelegter Garten mit Nebengebäude, Einbauküche, Kachelofen sowie zwei PKW-Stellplätze vor dem Haus. Endenergiebedarf: 109,71 kWh/(m²*a); (Öl). Bj. 1987, Wfl. ca. 139 m², Grdst. ca. 210 m², 4 Zi., bezugsfrei nach Absprache. € 325.000,-
Zweites, älteres Haus angrenzend ebenfalls verfügbar.

Richtig vermarktet - erfolgreich vermittelt

Ein Auszug von 2017/2018



Rottenburg, neues ZFH, Januar 2018



Tübingen, Dachgeschoss-ETW, Januar 2018



Tübingen, DG-Wohnung, Dezember 2017



Dettenhausen, EFH mit Gewerbe, Januar 2018



Tübingen, ETW mit Garten, Dezember 2017



Tübingen, Mietwohnung im EG, Dezember 2017



Rottenburg, großes EFH mit ELW, Dezember 2017



Tübingen, praktische ETW, Dezember 2017