



Alles neu, macht der Mai -
unser **erstklassiger Immobilienservice** bleibt!



ENGEL & VÖLKERS

Sehr geehrte Leserinnen, sehr geehrte Leser,

nachdem der launige April vorbei ist, freuen wir uns auf laue Frühlingstage, frische Luft und Sonne sowie freie Zeit bei Sport und Spiel in der Natur. Nicht jeder hat das Privileg, einen eigenen Balkon, eine Terrasse, den hauseigenen Garten oder gar ein Freizeitgrundstück sein eigen zu nennen. Frühlingsgefühle bringen häufig den Wunsch, sich zu verbessern. Und schon reifen nicht nur erste Früchte, sondern auch konkrete Ideen für eine geänderte Wohnsituation heran.

Sodann stellt der eine oder andere Suchende fest, dass konkrete Suchparameter definiert werden sollten, die Zielregion auszuloten ist und Standortfaktoren hierfür geprüft werden müssen. Ein Bankgespräch zur Bestimmung des Kaufpreissegments wäre hilfreich und vielleicht ist sogar die Bewertung* der Bestandsimmobilie Voraussetzung zur Klärung des Kaufbudgets.

Zeitraubende und komplexe Themen, welche die eigene Suche ohne professionelle Unterstützung zuweilen mühselig machen. Die Beschaffung ordentlicher Unterlagen, Abstimmung von Besichtigungsterminen, die Angebotsphase und teilweise undurchschaubare Bieterverfahren am Markt bringen viel Aufwand, aber nicht unbedingt den Zuschlag für ein Kaufobjekt. Diese Prozesse, die in einer digitalen Welt enorm an Geschwindigkeit zugelegt haben, sind mit unserem Immobilienbüro an Ihrer Seite sehr viel angenehmer zu realisieren. Daher laden wir Sie gerne in unser Büro ein, um ein erstes unverbindliches Gespräch über Ihre Suche oder die Bewertung Ihrer Immobilie zu führen und Ihnen mit unserem Service bestmöglich zur Seite zu stehen.

Wir wünschen Ihnen einen wundervollen Frühling!
Ihre Petra Helmle

* Bitte beachten Sie die beigelegte Antwortkarte!

D. & P. Helmle Immobilien GbR

Lizenzpartner der Engel & Völkers Residential GmbH
Tel. +49-7071-40 78 80 · Tuebingen@engelvoelkers.com
www.engelvoelkers.com/tuebingen



ENGEL & VÖLKERS

Am 25. Mai 2018 tritt die neue Datenschutzgrundverordnung der Europäischen Union in Kraft. Diese stärkt die Rechte jedes Einzelnen gegenüber allen Unternehmen, die Daten verarbeiten. Sie haben das Recht auf Auskunft über die zu Ihrer Person bzw. Ihren Liegenschaften gespeicherten Daten, eine Berichtigung unrichtiger oder unvollständiger Angaben und das Löschen nicht mehr erforderlicher Daten – soweit diese nicht aufgrund gesetzlicher Vorschriften aufbewahrt werden müssen. Weiterhin können Sie die freiwillig erteilte Einwilligung zur Speicherung, Weitergabe und Verarbeitung der Daten widerrufen, der Nutzung für Werbezwecke widersprechen. Sollten Sie zu diesem Thema Fragen haben, kommen Sie gerne auf uns zu. Die Aufsichtsbehörde für Baden-Württemberg ist: Der Landesbeauftragte für den Datenschutz und die Informationsfreiheit, Postfach 102933, 70025 Stuttgart.

Aktueller Auszug aus unserem Immobilienangebot

Weitere, interessante Objekte finden Sie unter www.engelvoelkers.com/tuebingen



Tübingen

Ladengeschäft im Herzen der Tübinger Altstadt, Marktplatz. Eben erreichbare Fläche mit großem Schaufenster, hoher Kundenfrequenz, Klima- und Alarmanlage, Beleuchtung und gutem Ambiente. Separate Nasszelle und Tiefkeller vorhanden, Ausstattung kann übernommen werden. Denkmalschutz – Energieausweis nicht erforderlich. Bj. 1600, Nfl. ca. 42 m², 1 Zi., bezugsfrei nach Absprache
NKM € 1.850,- + NK € 50,-



Tübingen

Aktuell vermietetes, modernes Penthouse in Stadtnähe. Zwei Dachterrassen. Pultdach mit einer Deckenhöhe von bis zu 3,60 m, lichtdurchflutete Zimmer, offene Einbauküche, Tageslichtbad mit Wanne und Dusche, Gäste-WC, Kellerraum, TG Stellplatz. Wasch- und Trockenraum, Fahrradraum, Spielplatz. Endenergieverbrauch 63,30 kWh/(m²*a); (F, So). Bj. 2008, Wfl. ca. 102 m², 3 Zi., verfügbar nach Absprache € 490.000,-

*F=Fernwärme, G=Gas, H=Holz, Öl, P=Pelletheizung, So=Solar, St=Strom, PV=Photovoltaik, LWP=Luft-Wärme-Pumpe

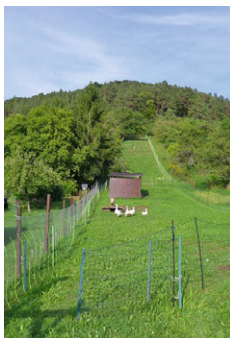
Aktueller Auszug aus unserem Immobilienangebot

Weitere, interessante Objekte finden Sie unter www.engelvoelkers.com/tuebingen



Tübingen

Exklusives Anwesen mit Design-Garten in 1A-Lage. Repräsentatives Wohnen in Aussichtslage. 2006 kernsaniert und neu gestaltet. Wohnflächen auf drei Ebenen, zwei Küchen, drei Bäder, Balkon, Terrassen, Garten, Garage, Stellplätze. Nachhaltige Ausstattung und überragende Gestaltung für hohe Ansprüche. Endenergiebedarf 39,03 kWh/(m²a); (Öl, So). Bj. 1969, Wfl. ca. 312 m², Grdst. ca 585 m², 7 Zi, bezugsfrei nach Absprache € 1.650.000,-



Tübingen-Unterjesingen

Ein Paket aus drei aneinander liegenden Freizeitgrundstücken mit herrlicher Aussicht. Zum selbst Nutzen oder Verpachten. Teilweise bewaldet sowie eingezäunt, Tierhaltung ist möglich, gepflegt, Geräteschuppen vorhanden, gut anfahrbar durch Feldwege und geteerte Straße. Wasserfässer und div. Geräte evtl. abzugeben. Grundstück ca. 5.006 m²

€ 95.000,-



Tübingen

Tolle Drei-Zimmer-Gartenwohnung mit Privatsphäre und Terrasse. Kernsaniertes Mehrfamilienhaus mit moderner Gebäudetechnik. ETW im Gartengeschoss mit zwei privaten Gartenflächen, Terrasse, Küchenzeile, Bad mit Waschmaschinenanschluss, Kellerabteil, PKW-Stellplatz. Endenergiebedarf: 69,00 kWh/(m²*a); (F). Bj. 1966, Wfl. ca. 80 m², 3 Zi., bezugsfrei ab sofort

€ 330.000,-



Tübingen

Einzigartiges Mietanwesen mit Freiräumen. Privilegierte Aussichtslage mit Gartenparadies. Großzügige und repräsentative Wohnflächen, Masterschlafbereich und diverse Kinderzimmer mit Bad, großer Hobbyraum, Loggia, Terrasse und ausreichend Nebenfl. Aufzug EG - OG, Garage, Gartenhaus. Endenergiebedarf: 195,0 kWh/(m²*a); (Öl). Bj. 1969, Wfl. ca. 343 m², Grdst. ca. 3.500 m², 8 Zi., bezugsfrei ab sofort NKM € 4.300,- + NK € 500,-

Aktueller Auszug aus unserem Immobilienangebot

Weitere, interessante Objekte finden Sie unter www.engelvoelkers.com/tuebingen



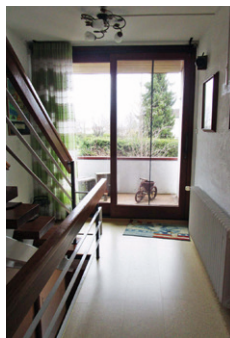
Hirrlingen

Familien-Haus mit großem Grundstück und herrlicher Aussicht. Massives Sockelgeschoss mit ELW, eben erreichbare Hauptwohnung mit Loggia und gutem Zuschnitt. Dachgeschoss teilisoliert, evtl. ausbaufähig. Doppelgarage, Stellplatz, Gewächshaus, Zier- und Nutzgarten. Endenergiebedarf: 193,00 kWh/(m²*a); (Öl). Bj. 1978, Wfl. ca. 187 m², Grdst. ca. 968 m², 5,5 Zi., bezugsfrei ab sofort € 390.000,-



Tübingen

Schönes Reihenmittelhaus am Herrlesberg mit Garten und Garage, sofort verfügbar. Einbauküche, Tageslichtbad mit Wanne, Dusche, Hobbyraum, überdachte Terrasse im Garten und zusätzlichen Stellplätzen. Gepflegt und ohne Sanierungsstau. Endenergiebedarf: 101,25 kWh/(m²*a); (G). Bj. 1991, Wfl. ca. 136 m², Grdst. 195 m², 5 Zi., bezugsfrei ab sofort € 685.000,-



Rottenburg

Bestlage für ein traditionelles Einfamilienhaus. Herrliches Grundstück in Aussichtslage mit einem 1960er Jahre Haus. Gepflegt, teilmodernisiert, Terrasse, Balkon, großer Hof, Garage, Sauna, großzügige Nebenflächen. Seit einigen Jahren gut vermietet. Endenergiebedarf: 376,70 kWh/m²a); (Öl). Bj. 1966, Wfl. ca. 144 m², Grdst. ca. 809 m², 6 Zi., verfügbar nach Absprache € 469.000,-



Ofterdingen

Individuelle Haushälfte in Topform. Kernsanierte und sehr charmant gestaltete Wohnräume in Maisonette-Form, mit oder ohne ELW. Helle Räume, zwei Bäder, zwei Küchen, herrliche Bühne, Wohn- und Nebenflächen im Sockelgeschoss, histor. Gewölbekeller, Garage, Garten und Schuppen. Endenergieverbrauch: 88,30 kWh/(m²*a); (Öl, Holz). Bj. 1850, Wfl. ca. 240 m², Grdst. ca. 561 m², 5 Zimmer, verfügbar ab Frühjahr 2019 € 490.000,-



Burladingen

Innovatives Wohnen in Bestlage mit ertragreicher Photovoltaikanlage. Wohnhaus mit unglaublicher Weitsicht und dem Gefühl von Freiheit. Modernes BUS-System, bequem bedienbar über Touchscreen. Großer Garten mit Terrasse, zwei Balkone, Doppelgarage, Wintergarten, ELW möglich. Endenergiebedarf: 39,7 kWh/(m²a); (St, PV). Bj. 2000, Wfl. ca. 212 m², Grdst. ca. 579 m², 6 Zi., bezugsfrei nach Absprache
€ 650.000,-



Tübingen-Bühl

Naturparadies mit enormen Wohnflächen am Rande des Rammerts. Drei oder mehr Wohneinheiten bzw. Generationenwohnen möglich. Solide gebaut und direkt verfügbar. Sehr viele Möglichkeiten um eigene Konzepte zu verwirklichen. Herrliche Gartenanlage mit Schwimmbad. Vier Garagen. Endenergiebedarf: 126,00 kWh/(m²*a); (G). Bj. 1967, Wfl. ca. 560 m², Grdst. ca. 3.624 m², 20 Zi., bezugsfrei ab sofort
€ 1.200.000,-

Am Anfang des Erfolgs steht...

...eine erstklassige Wertermittlung Ihrer Immobilie.

Testen Sie unseren unverbindlichen Service!



ENGEL & VÖLKERS

Aktuelle Stellenangebote

Engel & Völkers ist ein weltweit tätiges Dienstleistungsunternehmen zur Vermittlung von Wohn- und Gewerbeimmobilien. Im Rahmen der Expansion suchen wir zur Verstärkung unseres Teams für den **Landkreis Tübingen**

Praktikant (m/w) - (Vollzeit) zum nächstmöglichen Termin

Ihre Aufgaben:

- Unterstützung des Teams im Tagesgeschäft
- Zuarbeit bei der Erstellung bzw. Verarbeitung von Exposés und anderen Unterlagen
- Mitarbeit bei der Kunden- und Immobilienbetreuung
- Mitarbeit bei der Organisation von Veranstaltungen, Terminen und Präsentationen

Ihr Profil:

- Sicheres Arbeiten mit MS-Office (Word, Excel)
- Ausgeprägte kommunikative Fähigkeiten
- Gute Umgangsformen, ein freundliches Auftreten
- Ein hohes Maß an Engagement und Teamorientierung

Immobilienberater (m/w) – in Anstellung oder auf freiberuflicher Basis (Vollzeit)

Ihre Aufgaben:

- Akquisition und Verkauf von Wohnimmobilien
- Bewertung und Präsentation von Wohnobjekten
- Professionelle und permanente Kundenbetreuung
- Umsetzung von Vertriebs- und Marketingaktivitäten

Ihr Profil:

- Vertriebserfahrung sowie Dienstleistungsmotivität
- Hohes Engagement und selbständige Arbeitsweise
- Sehr gute kommunikative Fähigkeiten und eine ausgeprägte Teamfähigkeit
- Sicherer Umgang mit MS-Office
- Wohnort im Landkreis Tübingen

Ihre Bewerbung erwartet gerne:

**Engel & Völkers Tübingen, D. & P. Helmle Immobilien GbR, Herr Dietmar Helmle
Jakobsgasse 8, 72070 Tübingen, Telefon +49-(0)7071-40 78 80, Dietmar.Helmle@engelvoelkers.com**

Name, Vorname

Straße, Wohnort

Telefon

E-Mail

Ja, wir sind am Service von Engel & Völkers interessiert und bitten um Ihre unverbindliche Kontaktaufnahme, um

- ... eine Immobilie zu verkaufen/ zu vermieten
- ... eine kostenlose Immobilien-Bewertung zu besprechen*
- ... eine Immobilie zu kaufen
- ... zukünftig den Newsletter zu erhalten

*gültig bis 15. Juni 2018

D. & P. Helmle Immobilien GbR
Lizenzpartner der Engel & Völkers Residential GmbH
Tel. +49-(0)7071-40 78 80 · Tuebingen@engelvoelkers.com
www.engelvoelkers.com/tuebingen

Service fängt
beim Porto an.
Und das zahlt

E&V
für Sie!

Deutsche Post 
ANTWORT

**Engel & Völkers
Tübingen
Jakobsgasse 8
72070 Tübingen**

Aktueller Auszug aus unserem Immobilienangebot

Weitere, interessante Objekte finden Sie unter www.engelvoelkers.com/tuebingen



Hechingen

Architekten-Doppelhaus mit fantastischer Aussicht und parkähnlichem Grundstück. Außergewöhnlich wertvolles Grundstück, im Bauhaus-Stil mit zwei Wohnungen und Gewerbefläche bebaut, 3 Garagen- und 4 Außenstellplätze, Pultdach, Kaminzimmer, Terrasse, Loggia. Auch als Neubaufläche geeignet, Endenergiebedarf: 212,00 kWh/(m²*a); (G). Bj. 1963, Wfl. ca. 242 m², Grdst. 1876 m², 10 Zi., bezugsfrei ab sofort € 485.000,-



Tübingen

Einfamilienhaus in herrlicher Wohnlage, bereit für einen Neuanfang. Sanierungsbedürftig, Anbau bzw. Neubau möglich. Weitläufiger Garten mit stillgelegtem Schwimmbad – Aktivierung denkbar. Gebiet mit Bebauungsplan, Garagen möglich, vermietet. Endenergiebedarf: 389,70 kWh/(m²*a); (Öl). Bj. 1958, Wfl. ca. 170 m², Grdst. ca. 706 m², 9 Zi., bezugsfrei nach Absprache € 825.000,-



Tübingen

Gewerbeeinheit in der Tübinger Altstadt. Vier abgeschlossene Praxisräume mit großzügigem Empfangsbereich, zwei Sanitärbereichen und guter Innenausstattung. 1992 komplett saniert, Hausmeisterservice und zwei Stellplätze sind vorhanden. Bauliche Anpassungen an das Nutzungskonzept möglich. Endenergieverbrauch: 119,30 kWh/(m²*a); (G). Bj. 1910, Nfl. ca. 84 m², 4,5 Zi., bezugsfrei nach Absprache NKM € 950,- + NK € 130,-



Albstadt

Herrschaftliches Anwesen mit weitläufigem, eingewachsenem Grundstück in Randlage. Einzigartiger Ausblick, großzügiges Schwimmbad, Sauna, teilweise renoviert, sonst in baujahrestypischem Zustand. Neu-/Anbau möglich. Doppelcarport, Garage. Endenergiebedarf: 177,00 kWh/(m²*a); (Öl). Bj. 1954, Wfl. ca. 482 m², Grdst. 2.925 m², 9 Zi., bezugsfrei ab sofort € 590.000,-

Richtig vermarktet - erfolgreich vermittelt

Ein Auszug von 2017 / 2018



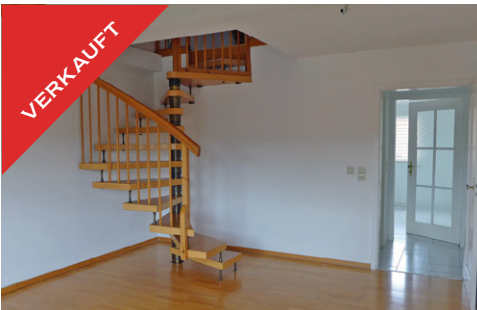
VERKAUFT

Gomaringen, charmantes EFH, Februar 2018



VERKAUFT

Rottenburg, Maisonette-ETW, März 2018



VERKAUFT

Nehren, Dachgeschoss ETW, Februar 2018



VERKAUFT

Tübingen, Freizeitgrundstück, Januar 2018



VERMIETET

Tübingen, modernes Miethaus, Februar 2018



VERKAUFT

Rottenburg, praktische ETW, März 2018



VERKAUFT

Dußlingen, sanierte DHH, Dezember 2017



VERKAUFT

Tübingen, schicke ETW, Februar 2018