



Genießen Sie den Frühling...
... und unseren erstklassigen Immobilienservice!



ENGEL & VÖLKERS

Sehr geehrte Immobilieninteressierte,

wir möchten Sie – egal, ob Sie als Eigennutzer oder als Kapitalanleger auf der Suche nach der ‚passenden‘ Immobilie sind - mit unserer heutigen Broschüre über aktuelle Angebote von Bestandsimmobilien und Neubauwohnungen in unserer Region informieren.

Sie haben Fragen und Anregungen? Mit unserem bewährten Immobilienservice stehen wir bei Bedarf* gerne zur Verfügung!

Gern hören wir von Ihnen und wünschen Ihnen einen sonnigen Frühling!

Es grüßt Sie herzlich das Engel & Völkers Team aus Tübingen



ENGEL & VÖLKERS

* Bitte beachten Sie die beigefügte Antwortkarte!

D. & P. Helmle Immobilien GbR

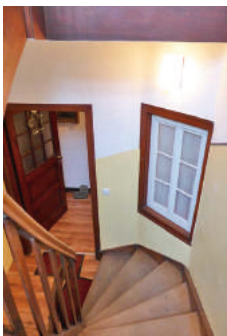
Lizenzpartner der Engel & Völkers Residential GmbH

Tel. +49-7071-40 78 80 · Tuebingen@engelvoelkers.com

www.engelvoelkers.com/tuebingen

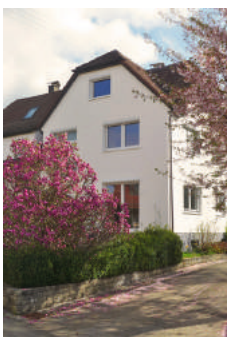
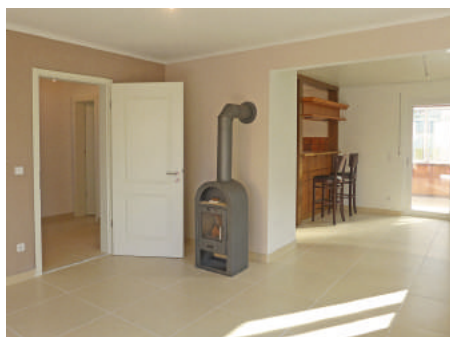
Aktueller Auszug aus unserem Immobilienangebot

Weitere, interessante Objekte finden Sie unter www.engelvoelkers.com/tuebingen



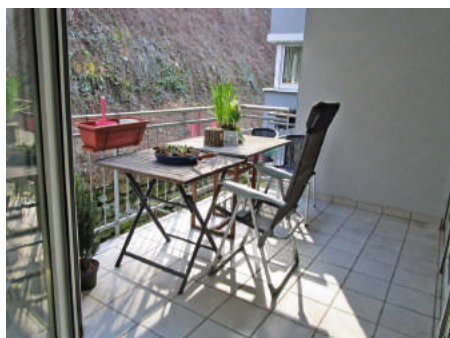
Tübingen

Vielseitig nutzbares Schmuckstück aus den 20-er Jahren. Südausrichtung, großzügiger Garten, Sonnenterrasse, Blick auf den Österberg. 2006/7 umfangreich saniert, vier Bäder, drei EBK. Gewerbliche Teilmutzung möglich. Endenergieverbrauch: 115,10 kWh/(m²a); (G). Bj. 1923, Wfl. ca. 301 m², Grdst. ca. 603 m², 12 Zi., bezugsfrei nach Absprache
€ 1.350.000,-



Dußlingen

Umfangreich sanierte Doppelhaushälfte mit Freisitz und Garage. Sanierung 2016, Einbauküche, Tageslichtbad mit Eckbadewanne, großes Dachstudio inkl. Einbauschränken, Terrassenplatz und Wintergarten sowie Gewölbekeller. Endenergiebedarf: 68,00 kWh/(m²a); (Öl). Bj. 1911, Wfl. ca. 123 m², Grdst. ca. 171 m², 4 Zi., bezugsfrei ab sofort
€ 338.000,-

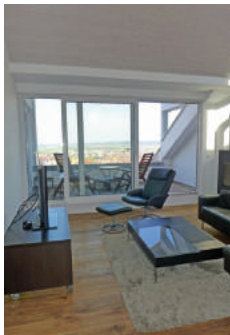


Tübingen

Praktische Zwei-Zimmer-Wohnung mitten in Tübingen. Innenliegende EBK, Südbalkon, privater Keller-raum sowie diverse gemeinschaftliche Nebenflächen. Die Wohnung ist gut vermietet und WG-tauglich. Tiefgaragenstellplatz vorhanden. Endenergieverbrauch: 101,00 kWh/(m²a); (F). Bj. 2003, Wfl. ca. 55 m², 2 Zi., bezugsfrei nach Absprache
€ 269.000,-

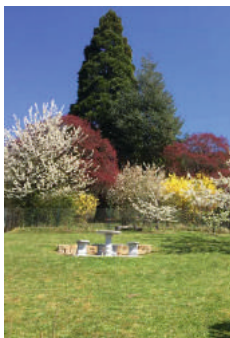
Aktueller Auszug aus unserem Immobilienangebot

Weitere, interessante Objekte finden Sie unter www.engelvoelkers.com/tuebingen



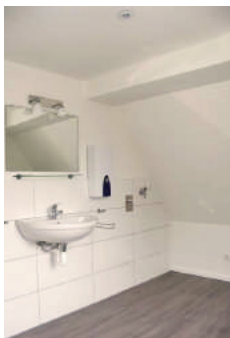
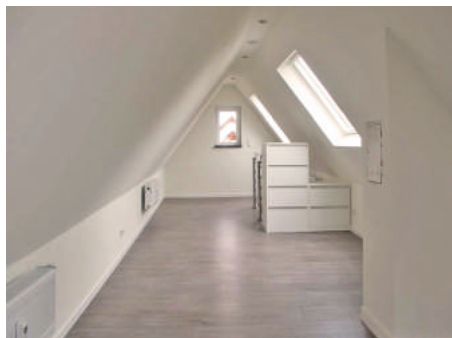
Rottenburg

Modernes Wohnen über drei Stockwerke in fantastischer Aussichtslage. Hochwertig gestaltetes Einfamilienhaus mit sep. Drei-Zimmer-Einliegerwohnung. Alarmanlage, offener Küche, Balkonen und Loggia, Terrassen, Garten, Sauna und Doppelgarage. Endenergiebedarf: 107,4 kWh/(m²a); (G). Bj. 2000, Wfl. ca. 356 m², Grdst. ca. 600 m², 9 Zi., bezugsfrei nach Absprache
Preis auf Anfrage



Rottenburg

Freizeit- bzw. Baugrundstück mit Panoramablick. Grundstück ist über eine asphaltierte Straße optimal anfahrbar. Die Parzelle ist gepflegt, teileingezäunt und verfügt über einen Obstbaumbestand sowie einen herrlichen Freisitz in Süd-West-Ausrichtung. Nur als Zweitwohnsitz nutzbar! Grdst. ca. 1.174 m², bebaubar nach Bebauungsplan
€ 89.990,-



Tübingen-Unterjesingen

Maisonette-Wohnung im Dachgeschoss eines Drei-Familienhauses. Einbauküche, Bad mit Dusche, Kellerabteil, Abstellraum in der Whg., gemeinschaftlicher Fahrradraum. Wohngemeinschaft möglich. Endenergiebedarf: 230 kWh/(m²a); (G). Letzte Renovierung 2015, Wfl. ca. 60 m², 3 Zi., bezugsfrei ab 01.07.2017
NKM € 750,- + NK € 140,-



Rottenburg-Bieringen

Exklusives Architektenhaus in sonniger und ruhiger Randlage mit Wintergarten. Ruhiger Südgarten mit Terrasse, offener Kamin, hochwertige Böden, überdachter Freisitz, Sauna und gemütlicher Whirlpool. Drei Carportstellplätze. Endenergiebedarf: 163,30 kWh/(m²a); (Öl). Bj. 1974, Wfl. ca. 178 m², Grdst. ca. 737 m², 7 Zi., bezugsfrei ab 01.07.2017
Preis auf Anfrage

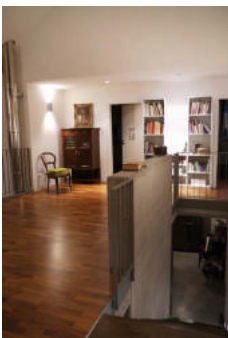
Aktueller Auszug aus unserem Immobilienangebot

Weitere, interessante Objekte finden Sie unter www.engelvoelkers.com/tuebingen



Tübingen

Attraktive, energetisch hochwertige Vier-Zimmer-Neubauwohnung in zentraler Lage. Zwei Balkone, privater Abstellraum und ein PKW-Abstellplatz sind vorhanden. KfW 55-Standard, Fußbodenheizung. Fertigstellung voraussichtlich zum 30.06.2018. Endenergiebedarf: 18,00 kWh/(m²a); (LWP). Bj. 2016, Wfl. ca. 108 m², 4 Zimmer, bezugsfrei nach Fertigstellung € 529.000,-



Ammerbuch-Altlingen

Modernes, technisch perfektes Wohnhaus mit hübschem Garten. Hochwertiges und durchdachtes Wohnkonzept mit BUS-Anlage, Kamin, Infrarotkabine, Whirlpool, Außenschwimmbad, Technik- und Hobbyraum. Doppelgarage, Doppelcarport und Stellpl. Endenergiebedarf: 65,10kWh/(m²a); (G). Bj. 2007, Wfl. ca. 333 m², Grdst. ca. 834 m², 11 Zi., bezugsfrei nach Absprache € 980.000,-



Kirchentellinsfurt

Repräsentative Immobilie bereit für einen Generationswechsel. Gepflegtes EFH mit Garten, Terrasse und Balkonen mit schönem Ausblick. Ausreichend Nebenflächen, Dach ist isoliert, separate ELW ist vorbereitet. Doppelgarage und Stellplätze vorhanden. Endenergiebedarf: 144,74 kWh/(m²a); (Öl). Bj. 1976, Wfl. ca. 231 m², Grdst. ca. 645 m², 8 Zi., bezugsfrei ab sofort € 995.000,-



Tübingen

Dieses Mietangebot befindet sich mitten in der Altstadt. Die 2,5 Zimmerwohnung befindet sich im 1. OG eines charmanten und renovierten Alstadhauses. Einbauküche sowie Waschmaschine sind vorhanden. Energieausweis ist nicht notwendig (Denkmalgeschütztes Gebäude). Bj. 1603, Wfl. ca. 45 m², 2,5 Zimmer, bezugsfrei ab 30.07.2017

NKM € 630,- + NK € 90,-

Wie viel...

... ist meine Immobilie wert?

Unser erstklassiger Immobilienservice bietet Ihnen die Antwort!



ENGEL & VÖLKERS

SOUNDTRACK

INTERNATIONALES LEICHTATHLETIK-EVENT
20. MAI 2017 | SV03 STADION | TÜBINGEN
WWW.SOUNDTRACKTUEBINGEN.DE

ATHLETEN AUS 15 NATIONEN

MEHRERE DEUTSCHE MEISTER

LIVE DJ & FREIER EINTRITT



ZUSAMMEN MIT  ENGEL & VÖLKERS

Name, Vorname

Straße, Wohnort

Telefon

E-Mail

Ja, wir sind am Service von Engel & Völkers interessiert und bitten um Ihre unverbindliche Kontaktaufnahme, um

... eine Immobilie zu verkaufen/ zu vermieten

... eine kostenlose Immobilien-Bewertung zu besprechen*

... eine Immobilie zu kaufen

... zukünftig den Newsletter zu erhalten

**Verfügbar bis 31. Mai 2017*

D. & P. Helmle Immobilien GbR
Lizenzpartner der Engel & Völkers Residential GmbH
Tel. +49-(0)7071-40 78 80 · Tuebingen@engelvoelkers.com
www.engelvoelkers.com/tuebingen

Service fängt
beim Porto an.
Und das zahlt

E&V
für Sie!

Deutsche Post 
ANTWORT

Engel & Völkers
Tübingen
Jakobsgasse 8
72070 Tübingen

Wir suchen...

Für ausgewählte Kaufinteressenten:

Reiferes Ehepaar (Kd.Nr. C-02H5KD):

Eigentumswohnung, mind. 100 m² Wfl.,
ab 4 Zimmer, Balkon oder Terrasse
wünschenswert, Stadtgebiet Tübingen
Preis bis ca. € 600.000,-.

Familie (Kd.Nr. C-02QTGH):

Ein- oder Mehrfamilienhaus, modernisiert
oder sanierungsbedürftig, ab ca. 120 m² Wfl.,
Stadtgebiet Tübingen oder Rottenburg. Preis
objektabhängig, bis max. € 1.000.000,-.

Ehepaar mit Kinderwunsch (Kd.Nr. C-03ERCP):

Einfamilienhaus, ab ca. 100 m², mind.
4 Zimmer, zwischen Tübingen und Rottenburg,
bis ca. € 500.000,-.

Immobilienberater (m/w) in Anstellung (Vollzeit oder auf freiberuflicher Basis (Voll- oder Teilzeit möglich, mind. 30 Std./Woche)

Ihre Aufgaben

- Akquisition und Verkauf von Wohnimmobilien
- Bewertung und Präsentation von Wohnobjekten
- Professionelle und permanente Kundenbetreuung
- Umsetzung von Vertriebs- und Marketingaktivitäten

Ihr Profil

- Vertriebserfahrung sowie Dienstleistungsmentalität
- Hohes Engagement und selbstständige Arbeitsweise
- Sehr gute kommunikative Fähigkeiten und eine ausgeprägte Teamfähigkeit
- Sicherer Umgang mit MS-Office
- Wohnort im Landkreis Tübingen

Ihre Rückmeldungen gerne an:

Engel & Völkers Tübingen – D. & P. Helmle Immobilien GbR
Herr Dietmar Hermle • Jakobsgasse 8 • 72070 Tübingen
Telefon (0 70 71) 40 78 80
dietmar.hermle@engelvoelkers.com

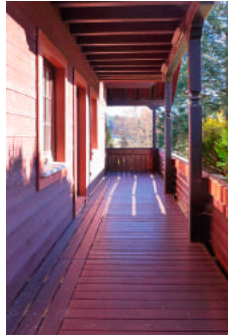
Aktueller Auszug aus unserem Immobilienangebot

Weitere, interessante Objekte finden Sie unter www.engelvoelkers.com/tuebingen



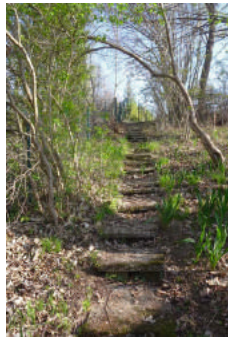
Tübingen

Einzigartige Doppelhaushälfte in herrlicher Aussichtslage von Tübingen. Garten, Terrasse, Balkon, Innen- und Außenkamin. Das Sockelgeschoss bietet einen Wellnessbereich mit Sauna und offener Dusche sowie diverse Nebenräume. Garage vorhanden. Endenergiebedarf: 167,04 kWh/(m²a); (G). Bj. 1974, Wfl. ca. 204 m², Grdst. ca. 551 m², 9 Zi., bezugsfrei ab sofort € 850.000,-



Tieringen

Charmanter Landsitz in traumhafter Alb-Kulisse. Das Anwesen besteht durch einen stillvollen Innenausbau, drei Wohnetagen, zwei offene Kamine, Balkone, eine Doppelgarage sowie diverse Außen- und Nebenflächen. Tierhaltung möglich. Endenergiebedarf: 161,40 kWh/(m²a); (G). Bj. 1970, Wfl. ca. 543 m², Grdst. ca. 4.136 m², 11 Zi., bezugsfrei nach Absprache € 750.000,-



Mössingen

Lauschiges und idyllisches Gartengrundstück auf halber Höhe des Fürstbuckels. Eingezäunt, Grundstück hat zwei Zugänge, praktische Gartenhütte mit Terrassenplätzchen, Geräteschuppen. Einzigartige Aussicht, vielseitiger Baumbestand, Südausrichtung. Grdst. ca. 922 m²

€ 9.999,-



Tübingen

Außergewöhnliche Niemeyer-Architektur. Exklusives, zurückgezogenes Wohnen in naturnaher Umgebung. Ausgefallenes Innendesign, drei Schlafzimmer, zwei Bäder, Kaminplatz und Terrasse mit angrenzendem Garten und Teich, Garage vorhanden. Endenergiebedarf: 215,91 kWh/(m²a); (G). BJ. 1994, Wfl. ca. 228 m², Grdst. ca. 1.000 m², 4 Zi., bezugsfrei ab sofort NKM € 3.450,- + NK € 140,-

Richtig vermarktet – erfolgreich vermittelt

Ein Auszug von 2017



Tübingen, zentrales Ladengeschäft, März 2017



Tübingen, sonnige ETW, März 2017



Tübingen, Ein-Zimmer-ETW, März 2017



Mössingen, EFH mit Garten, April 2017



Tübingen, Neubau-Wohnung, März 2017



Tübingen, hochwertige Mietwohnung, Februar 2017



Ammerbuch, Bungalow mit ELW, Februar 2017



Rottenburg-Baisingen, EFH mit Potential, April 2017